

Принадлежности

к операционным столам Merivaara



Принадлежности

Полный ассортимент принадлежностей к операционным столам

Богатый набор дополнительных принадлежностей позволяет существенно расширить сферу применения операционных столов Merivaara.

Принадлежности к операционным столам, представленные в этой брошюре, производятся и распространяются компанией Merivaara.

Высококачественные принадлежности дают возможность использования столов Merivaara при проведении многих специализированных хирургических процедур. Надежная, легкая фиксация и эргономичный дизайн создают комфортные условия для работы медицинского персонала при минимальных временных затратах. Материал для изготовления принадлежностей тщательно образом отобран. Принадлежности анатомического дизайна фиксируют пациента максимально комфортно, что отвечает новейшим требованиям медицинских технологий.



Содержание

Опоры для руки	4
Подставки для операций на руке.....	4
Опоры и ремни	5
Опоры для головы	6
Опоры для ног	7
Ножные секции	7
Держатели и опоры для ног	8
Удлинение рельса для принадлежностей	9
Дуги для анестезиолога и стойки для переливания	9
Замки	10
Подкладные судна	10
Устройства управления	11
Секции столешницы	11
Секции из углеродного волокна (карбоновые)	
Секции столешницы стола Promerix	12
Секции столешницы стола Practico	12
Подушки и матрасы	14
Прочие принадлежности	15
Специальные приспособления	15
Ортопедическое приспособление	16
Рекомендуемые принадлежности для основных областей хирургии	18

Принадлежности

Опора для руки



1. Опора для руки 19180

Опора включает мягкую подушку, замок и ремни. Регулировка высоты и угла наклона (шаровой шарнир) позволяет легко устанавливать опору в любое положение. Регулировка осуществляется легко при помощи одного рычага.

Код заказа 1000 19180
1000 19180U для US-рельса

Подходящие рельсы EUR US



2. Опора для руки с радиальным замком и шарнирным соединением 19185

Опора включает мягкую подушку, замок и ремни. Регулировка высоты и угла наклона (шаровой шарнир) позволяет легко устанавливать опору в любое положение. Регулировка осуществляется легко при помощи одного рычага. Крепится на рельс с помощью радиального замка для увеличения угла регулировки. Идеальна для системы опоры плеч. Вкл. Ззамок и ремень мод. 110

Код заказа 1000 19185
1000 19185U для US-рельса

Подходящие рельсы EUR, US



3. Опора для руки 125

С матрасом, включает замок и ремни мод. 110. Регулируется по высоте. Изменение угла наклона производится при помощи газовой пружины. Поворот на 180 град.

Код заказа 1000 00125

Подходящие рельсы EUR, US



4. Опора для руки с быстрой фиксацией 11801

Легко устанавливается на рельс для принадлежностей. Пружинный механизм защелкивает опору на рельс и позволяет снять ее, нажав на доступную с обеих сторон опору рукоятку. Опора малого веса с возможностью поворота на 180 градусов. Полностью рентгенопрозрачна, снабжена удобным матрасом и ремнем.

Код заказа 1000 11801
1000 11801B для UK-рельса

Подходящие рельсы EUR, UK



5. Боковая опора для руки 11802

Обеспечивает опору для руки при лежачих, нейро, боковых и сидячих положениях. Шаровой крепежный шарнир в сочетании со 150 мм горизонтальным перемещением обеспечивает широкий выбор позиций. Удобный матрас создает комфорт пациенту. Универсальный замок мод. 10300 требуется для крепления.

Код заказа 1000 11802 боковая опора для руки
1000 10300 универсальный замок

Подходящие рельсы EUR, US, UK



6. Подставка-столик для операций на руке и кисти руки 11911

Рентгенопрозрачная поверхность (350x800 мм), легкость установки. Ножка-опора столика может смещаться, изгибаться и устанавливаться под углом для обеспечения беспрепятственного доступа. Регулируется по высоте для столов с рентгенопрозрачной поверхностью. Боковой рельс позволяет крепить принадлежности для вытяжения.

Монтируется на боковой рельс стола при помощи входящих в комплект двух замков мод. 11043. Мягкий минимизирующий давление матрас обеспечивает стабильность и комфорт пациенту.

Код заказа 1000 11911
Подходящие рельсы EUR, US, UK

Подставки-столики для рук и кистей

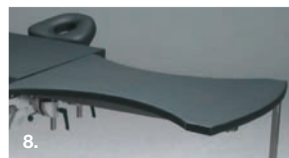


7. Подставка-столик для операций на руке и запястье 11912

Уменьшенный размер (350x650 мм). Столик для операций на запястье и других мини-процедур. Облегченный вес 2.7 кг. Уникальная прочная боковая рама создает надежную стабильную, полностью рентгенопрозрачную поверхность. Регулировка по высоте на 50 мм. Мягкий минимизирующий давление матрас обеспечивает устойчивость и комфорт пациента. Монтируется на боковой рельс при помощи входящих в комплект двух замков мод. 11043 (EUR/UK). Для крепления на рельс US 2 замка заказываются отдельно.

Код заказа 1000 11912 Подставка-столик для операций на руке и запястье
1000 11043U Замок для рельса US

Совместимые рельсы: EUR, US, UK



8. Подставка-столик для операций на руке 10390

Операционный стол специальной формы с одной опорной ножкой. Возможность использования устройства для вытяжения 10392 и устройства фиксации кисти 10393 (типа Вайнбергер). В комплект входят матрас и замки.

Коды заказа 1000 0390 - Подставка-столик для операций на руке 10390

1000 10392 - Устройство для вытяжения 10392 только для 10390

1000 10393 - Устройство фиксации кисти 10393 только для 10390

1000 10390U - Подставка-столик для операций на кисти 10390U для рельса US

Совместимые рельсы: EUR, US



9. Система для подвешивания плеча в невесомости 64436

В комплект входит один одноразовый стерильный капкан для удержания руки Arm Trap Стерильный капкан для руки 1000 21200 для системы подвешивания плеча, крепление капкана к пациенту с помощью CoFlex® NL самоклеющегося обхвата (рулон входит в комплект).

В комплекте 6 шт. Для установки необходим замок 10300.

Код заказа 1000 64436 Система для подвешивания плеча в невесомости

1000 10300 Универсальный замок

1000 21200 Одноразовый стерильный капкан для удержания руки Arm Trap

Совместимые рельсы: EUR, US, UK



10. Устройство для вытяжения плечевой кости

Устройство для вытяжения 11443 для стержня для остеосинтеза плечевой кости (необходим замок 10300). Противовесная опора для плечевой кости, с подушкой (необходим замок 10300).

Устройство для вытяжения руки (типа Вайнбергер) для вытяжения кисти и пальцев.

Код заказа 1000 11443 Устройство для вытяжения 11443

1000 11438 Противовесная опора

1000 10300 Замок 10300

1000 10393 Устройство для вытяжения руки (типа Вайнбергер) для вытяжения кисти и пальцев

Совместимые рельсы: EUR, US, UK



Опоры и ремни



11. Ремни для запястьев (пара) 107
Крепятся на рельс для принадлежностей при помощи замков. Используется принцип ремня безопасности.
Код заказа 1000 00107
Совместимые рельсы: EUR



12. Ремень для ног / крепления пациента 10886, широкий
Фиксируется с помощью «липучки»
Код заказа 1000 10886
Совместимые рельсы: EUR, US, UK



13. Ремень для фиксации пациента 11081
Легко крепится на рельс для принадлежностей при помощи крючков из нержавеющей стали. Длина ремня подстраивается под пациента при помощи пряжек, аналогичных самолетным. Изготовлен из прочной, антистатической, усиленной, долговечной и легко моющейся резины.
Код заказа 1000 11081
Совместимые рельсы: EUR, US, UK



14. Боковая опора 120
В комплект входят ремни и полиуретановая подушка. Регулируется по высоте, углу наклона и расстоянию до пациента.
Код заказа 1000 00120
Совместимые рельсы: EUR



15. Боковые опоры 11651 и 11652
11651 - с круглой мягкой обивкой, 11652 - с прямоугольной мягкой обивкой.
Позволяют достичь безопасного удобного положения пациента во время проведения операций на бедре и других процедур, требующих оптимальной боковой фиксации. Толстая мягкая обивка подушек уменьшает давление при опоре на скелет пациента. Вращающиеся головки опоры с обивкой согласуются с анатомическими изгибами тела пациента и надежно фиксируются. Опоры снабжены замками мод. 11043. Для крепления на рельс US отдельно заказываются 2 замка.
Код заказа 1000 11651 Боковая опора с круглой мягкой обивкой
1000 11652 Боковая опора с прямоугольной мягкой обивкой
1000 11043 Замок U для рельс US
Совместимые рельсы: EUR, US, UK



16. Цилиндрическая опора, вертикальная
Код заказа 1000 10368 (необходим замок 10301)
Совместимые рельсы: EUR



18. Опоры для плеч 19129 (пара)
В комплект входят замки и подушки с мягкой обивкой. Регулировка угла наклона и расстояния до плеч.
Код заказа 1000 19129
Совместимые рельсы: EUR



19. Опоры для плеч 11295 (пара)
Обеспечивают комфортабельную поддержку в положении Тренделенбурга. Толстые мягкие опоры эргономично изогнуты согласно выступам плечевых костей, что позволяет свести давление к минимуму.
Для крепления к рельсу необходимы замки мод. 11043 (2 шт.) (не входят в комплект).
Код заказа 1000 11295
Совместимые рельсы: EUR (11043), US (11043U), UK(11043)



20. Ремни для опоры для руки 110 (пара)
Ремни 110 для опор для руки 125, 19180 и 19185
Код заказа 1000 00110



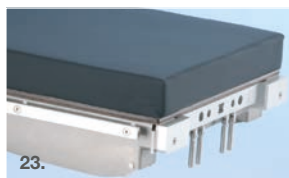
21. Опорный ремень
Поддерживающий ремень для системы Weach Chair
Код заказа 1000 20127
В комплекте замок, 1 шт.
Совместимые рельсы: EUR, US, UK



22. Боковая опора-защита для руки / ноги 60485
Боковое ограждение с мягкой подушкой для защиты руки / ноги пациента.
Код заказа 1000 60485

Принадлежности

Опоры для головы



23. Адаптер для головных секций 60146
Для системы фиксации черепа типа Doro/ Mayfield® и других специализированных опор для головы.
Подходит для Promerix, Practico
Код заказа 1000 60146
Совместим с Promerix, Practico



24. Широкая опора для головы 141
Размер 270 x 400 мм. Подходит для всех столов Merivaaga. Для установки на Promerix и Practico необходим адаптер.
Код заказа 1000 00141
Совместима с Promerix, Practico, Rapido, 1650



25. Широкая опора для головы 142
Размер 200 x 270 мм. Подходит для всех столов Merivaaga. Для установки на Promerix и Practico необходим адаптер.
Код заказа 1000 00142
Совместима с Promerix, Practico, Rapido, 1650



26. Опора для головы 18101 (широкая)
Для Rapido для общей хирургии и для всех столов Merivaaga с системой опоры плеч Beach Chair. Для установки на Promerix и Practico необходим адаптер.
Код заказа 1000 18101
Совместима с Promerix, Practico, Rapido, 1650



27. Специальная опора для головы 18143
Для ЛОР-операций. Подходит для всех столов Merivaaga. Для установки на Promerix и Practico необходим адаптер.
Код заказа 1000 18143
Совместима с Promerix, Practico, Rapido, 1650



28. Специальная опора для головы 18150 для офтальмологических и ЛОР-операций
Для офтальмологических и ЛОР-операций. Подходит для всех столов Merivaaga. Для установки на Promerix и Practico необходим адаптер.
Код заказа 1000 18150
Совместима с Promerix, Practico, Rapido, 1650



29. Специальная опора для головы 18151 для офтальмологических операций
Для офтальмологических операций. Двухшарнирный механизм обеспечивает более широкий диапазон регулировок. Для установки на Promerix и Practico необходим адаптер.
Код заказа 1000 18151
Совместима с Promerix, Practico, Rapido, 1650



30. Специальная опора для головы 30126
Для системы опоры плеч Beach Chair для операций на плече и плечевом суставе. Уникальная функция скольжения с двухшарнирным механизмом, большая свобода регулировки во всех направлениях. Крепление к спинным секциям Promerix 60525 и Practico 30125.
Код заказа 1000 30126
Совместима с Promerix, Practico, с системой опоры плеч Beach Chair



31. Специальная опора для головы 30128 типа «каска»
Опора для головы 30128 типа «каска» для операций на плече и плечевом суставе, для системы опоры плеч Beach Chair. Уникальная функция скольжения с двухшарнирным механизмом, большая свобода регулировки во всех направлениях. Крепление к спинным секциям Promerix 60525 и Practico 30125.
Код заказа 1000 30128
Совместима с Promerix, Practico, с системой опоры плеч Beach Chair



32. Нейрохирургическая подголовная секция 144
С мягкой подушкой. Подходит для всех столов Merivaaga. Для установки на Promerix и Practico необходим адаптер.
Код заказа 1000 00144
Совместима с Promerix, Practico, Rapido, 1650



33. Опоры для рук 151 (пара)
Крепятся на рельс для принадлежностей. Замки входят в комплект
Код заказа 1000 00151
Совместимые рельсы: EUR, US, UK



34. Ручка для перемещения столов для головного конца Promerix и Practico 20593
Подходит для головных опоры 60140 и 60142.
Код заказа 1000 20593
Совместима с Promerix, Practico



35. Опора для головы с пневмоприводом 60140
На выбор матрас с IS или вязко упругий матрас VEF. На выбор рельс для принадлежностей EUR или US.
Код заказа 1000 60140
Совместима с Promerix, Practico



36. Опора для головы с двойным сочленением 60142
На выбор матрас IS или вязко упругий VEF. На выбор рельс для принадлежностей EUR или US.
Код заказа 1000 60142
Совместима с Promerix, Practico

Опоры для ног



37. Опоры для колен 20118 (пара)
С мягкой обивкой, ремнями с «липучкой» и шаровыми шарнирами. Нержавеющая сталь. Для крепления требуется универсальный замок 10300, 2 шт.
Код заказа 1000 20118
[1000 10300 для любых рельс](#)



38. Опоры для ног с электроприводом 60482 (пара) для стола Promerix с электроприводом ножной секции
Создают превосходный комфорт и позволяют точно позиционировать пациента. VEF-подушки снижают подколенное давление. Ремни на «липучке» для безопасности. В комплект входят интегрированные замки.
Код заказа 1000 60482
[Совместим с Promerix](#)



39. Опоры для колен 11181 (пара)
Создают превосходный комфорт и позволяют точно позиционировать пациента. Обивка Doughy Soft снижает подколенное давление. Ремни на «липучке» для безопасности. Для крепления требуется универсальный замок 10300, 2 шт.
Код заказа 1000 11181
[1000 10300 для любых рельс](#)

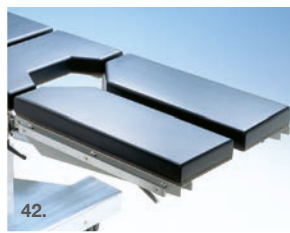


40. Опоры для ног типа «стремя» 12581 (пара)
Снижают подколенное давление и давление на промежностный нерв. Исключают возможность неудобного вращения, растяжения и сжатия колена и бедра. Для крепления требуется универсальный замок 10300, 2 шт.
Код заказа 1000 12581
[1000 10300 для любых рельс](#)

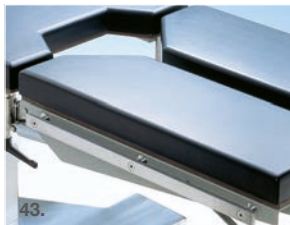


41. Опоры для ног типа «стремя» с пневмоприводом 12583 (пара)
Возможно прямое размещение благодаря замкам для боковых рельс и легкому литому башмаку с долговечной мягкой подушкой для удобства и защиты пациента. Опора имеет индикацию уровня литотомии. Для крепления необходим замок 11043, 2 шт.
Код заказа 1000 12583 опоры типа «стремя» (пара)
1000 11043 Замок, 2 шт.
1000 11043U Замок для рельс US, 2 шт.
[Совместимые рельсы: EUR \(11043\), US \(11043U\), UK\(11043\)](#)

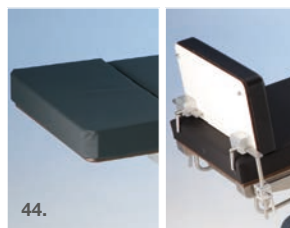
Ножные секции



42. Разделенная ножная секция
Секция заменяет одинарную ножную секцию. С пневматическим приводом.
Код заказа 1000 00148 1650
1000 18261 Rapido
1000 30248 Practico, Promerix
[Совместима с Promerix, Practico, Rapido, 1650](#)



43. Рельсы для принадлежностей для разделенной ножной секции
Дополнительные рельсы для разделенных ножных секций Rapido/ 1650
Код заказа 1000 01481 1650/Rapido, для рельс EUR
1000 01482 Rapido, для рельс UK
1000 01483 Rapido, для рельс US



44. Опора для ступней ног / удлинительная секция 20114
Подходит для всех столов.
Доступна как с матрацами IS или VEF, так и без матрацев. В комплект входят универсальные замки (2 шт.).
Код заказа 1000 20114
[Совместима со всеми столами Merivaara](#)

Принадлежности

Опоры и упоры для ног



45. Опоры для ног 12551 (пара)
Конструкция из нержавеющей стали для удобства работы и надежности. Крепкие замки с возможностью вращения исключают скольжение, обеспечивают регулировку по высоте от 700 до 1030 мм. Для крепления требуется универсальный замок 10300, 2 шт.
Код заказа 1000 12551
Совместимые рельсы: EUR, US, UK



50. Артроскопический упор для колена 12530
Опорная ось для упрощения доступа к колену. Крепится на рельс для принадлежностей. Для крепления требуется универсальный замок 10300.
Код заказа 1000 12530
1000 10300 для всех рельс



46. Опора для бедер 12012
Поворачиваемая, в комплекте с антистатической подушкой. Для крепления требуется универсальный замок 10200.
Код заказа 1000 12012 (1 шт. в комплекте)
1000 10200 для всех рельс



51. Опора-стабилизатор колена 12585
Удобная стабильная опора для поддержания согнутой ноги при проведении операций на колене. В комплект входят подушку и замок мод. 11043 (EUR/UK). Замок для крепления на рельсы US заказывается отдельно. Дополнительные подушки мод. 12586 - по отдельному заказу.
Код заказа 1000 12585 Опора-стабилизатор колена
1000 12586 Дополнительные подушки
1000 11043U Замок для рельс US
Совместимые рельсы: EUR, US, UK



47. Опора для ног для подготовительных процедур 12552
Подковообразная опора с мягкой обивкой для ноги пациента во время проведения подготовительных процедур. Стержень может поворачиваться в разные стороны и вращаться для обеспечения удобного доступа к ноге. Общая длина 750 мм, упор 16 мм. Для крепления требуется универсальный замок 10300.
Код заказа 1000 12552
1000 10300 для всех рельс



52. Артроскопическая опора для ног 10353
Для фиксации необходим замок 1000 10308.
Код заказа 1000 10353
1000 10308 Замок
Совместимые рельсы: EUR, US, UK

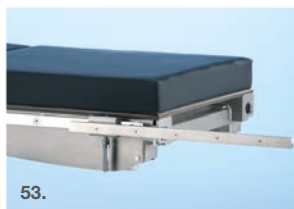


48. Облегченная опора для ног
Обеспечивает легкую, удобную в использовании опору, поддерживает ноги пациента перед гинекологическими или урологическими процедурами (при транспортировке, анестезии).
Код заказа 1000 18001 для Rapido
1000 20201 для Practico и Promerix
1000 12001 для 1650
Совместима с Promerix, Practico, Rapido, 1650



49. Облегченная опора для ног
Обеспечивает легкую, удобную в использовании опору с запором на щеколду, поддерживает ноги пациента перед гинекологическими или урологическими процедурами (при транспортировке, анестезии).
Код заказа 1000 60201 для Rapido
Совместима с Promerix, Practico

Удлинительные рейки

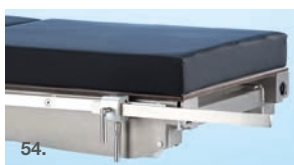


53. Удлинительная рейка для крепления принадлежностей 19128

Нержавеющая сталь, длина 550 мм. Крепится к обеим сторонам стола. Подходит для всех операционных столов Merivaaga со стандартными европейскими рельсами для крепления принадлежностей.

Код заказа 1000 19128
1000 19128U

Совместимые рельсы: EUR(19128), US (19129U)



54. Удлинительная рейка для крепления принадлежностей 10355

Длина 400 мм.

Код заказа 1000 10355

Совместимые рельсы: EUR(19128), US (19129U)



55. Удлинительная рейка для крепления принадлежностей, угловая 10356

Угловая, длина 270/150 мм.

Код заказа 1000 10356

Совместимые рельсы: EUR(19128), US (19129U)



56. Угловая рейка для крепления принадлежностей 10359

Угловая, длина 250 мм.

Код заказа 1000 10359

Совместимые рельсы: EUR(19128), US (19129U)

Дуги для анестезиолога и стойки для переливания



57. Дуга для анестезиолога 111

Регулировка высоты и угла наклона. Нержавеющая сталь. Для крепления требуется универсальный замок 10300.

Код заказа 1000 00111

Удлинитель дуги 116 (один)

Предназначен для удлинения дуги 111. Возможно использование одного или двух удлинителей.

Код заказа 1000 00116

1000 10300 для всех рельс или 10308



58. Гибкая дуга для анестезиолога 11001

Гибкая, подходит для создания дуги любой формы. Для крепления требуется 2 универсальных замка 10200.

Код заказа 1000 11001

1000 10200 для всех рельс



59. Стойка для переливания 749

Хромированная. Крепится на рельс для принадлежностей. Замок входит в комплект. Регулируется по высоте, с 2 или 4 крючками.

Код заказа 1000 00749

Совместимые рельсы: EUR, US, UK



60. Держатель стойки для переливания 18578

Крепится к корпусу, держатель стойки с двумя крючками для Rapido.

Код заказа 1000 18578

Совместима с Rapido

Принадлежности

Замки



61. Универсальный замок для принадлежностей диам. 16 мм мод. 10200
 Универсальный замок для принадлежностей диам. 16 мм
 Универсальная модель, подходит к рельсам любого типа. Алюминиевый. Фиксирует установочную базу диаметром 16 мм в вертикальном и горизонтальном положении и фрагмент евrorельса в горизонтальном положении.
 Код заказа 1000 10200
 Совместимые рельсы: EUR, US, UK



62. Замок для принадлежностей диам. 20 мм мод. 10301
 Замок для принадлежностей диам. 20 мм мод. 10301, для евrorельсов
 Код заказа 1000 10301
 Совместимые рельсы: EUR



63. Радиальный универсальный замок для принадлежностей диам. 16-20 мм мод. 10300
 Радиальный универсальный замок для принадлежностей диам. 16-20 мм
 Универсальная модель, подходит к рельсам любого типа. Нержавеющая сталь. Легко адаптируется к диаметру 16-20 мм. Исключительный захват установочной базы круглого сечения, в особенности различных опор для ног.
 Код заказа 1000 10300
 Совместимые рельсы: EUR, US, UK



64. Рельсовый замок 11043
 Надежно фиксирует все аксессуары с плоской установочной базой в любом месте рельса для принадлежностей. Идеально подходят для крепления расширителей стола и присоединения держателей для колен. Надежная легкая альтернатива обычным замкам с креплением на рельс. Снижает люфт по сравнению с обычными замками.
 Код заказа 1000 11043
 1000 11043U
 Совместимые рельсы: EUR, UK (11043), US (11043U)



65. Радиальный замок 10308
 Для принадлежностей с установочной базой круглого сечения диаметром до 20 мм. Подходит для рельсов EUR, US, UK (не для опор для ног и систем опор для ног типа «стремля»)
 Код заказа 1000 10308

Подкладные судна



66. Подкладное судно, 6 л
 201571 - без дренажа, 201572 - с дренажем.
 Нержавеющая сталь (6 л). Фиксация замком к боковому рельсу. Подходит для всех операционных столов Merivaara.
 Код заказа 100 201571 или 100 201572

Подкладное судно, 6 л. для Promerix, Practico и Rapido без замка

Подкладное судно без дренажа 20501, подкладное судно с дренажем 20502
 Код заказа 1002 01501
 1002 01502

Совместимые рельсы: EUR, US



67. Подкладное судно, 6 л, для Promerix
 61581 без дренажа, 61582 с дренажем.
 Нержавеющая сталь. Фиксация под ложем стола. Держатель подкладного судна 6 л, фиксация под основанием стола, Promerix 61580.
 Фиксируется к гинекологической секции 60440 или 60425.

Код заказа
 Держатель 1000 61580
 Держатель + подкладное судно без дренажа 1000 61581
 Держатель + подкладное судно с дренажем 1000 61582

Совместимо с Promerix



68. Подкладное судно, 6 л, для Rapido
 181581 без дренажа, 181582 с дренажем.
 Нержавеющая сталь. Фиксация под ложем стола
 Код заказа
 Подкладное судно без дренажа 1001 81581
 Подкладное судно с дренажем 1001 81582

Совместимо с Rapido



69. Подкладное судно, 4 л, для 1650
 158 без дренажа.
 Нержавеющая сталь. Фиксация под ложем стола
 Код заказа 1000 00158
 Совместимо с 1650



70. Сетка для подкладных суден 18159
 Отдельно для суден 6 л
 Код заказа 1000 18159
 Совместим с суднами 6 л

Устройства управления



71. Устройства управления для Promerix
Пульт ручного управления для Promerix

Код заказа 1000 60800 - кабельный пульт ручного управления
1000 60820 - ИК пульт ручного управления

[Совместимы с Promerix](#)



72.

72. Устройство дистанционного управления (ПДУ) Merimote

Merimote TM – это многофункциональное устройство дистанционного управления для операционного стола Promerix от фирмы Merivaara. Интуитивно понятный сенсорный экран Merimote позволяет воспользоваться всеми преимуществами рабочего места и предоставляет доступ к более передовому описанию данной техники.

Код заказа A42682400



73.

73. Устройство управления для Promerix и Practico

Ножная педаль для регулировки высоты, Тренделенбург, Тилт (опция: спинная секция или сдвиг)

Код заказа 1000 60850

[Совместимо с Promerix, Practico](#)

Секции ложа стола



74.

74. Длинная гинекологическая / урологическая секция 18153 для Rapido

Расширяет пространство (+150 мм) для работы хирурга и облегчает использование С-ДУГИ.

Включает матрас.

Код заказа 1000 18153

[Совместима с Rapido](#)



75.

75. Приставка для расширения стола 10659, 10659U (1 шт.)

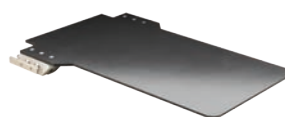
Увеличивает рабочую поверхность стола для крупных пациентов. Возможно использование одной или нескольких приставок для создания ложа нужной конфигурации. Размер - 100x500 мм. Фиксируется на рельс для принадлежностей. Включает подушку и рельс для принадлежностей.

Код заказа 1000 10659 (EUR)

1000 10659U (US)

[Совместима с Promerix, Practico](#)

Секции из углеродного волокна (карбоновые)



76.

76. Карбоновая спинная / ножная секция 60500

Секция может использоваться со столом Promerix в качестве спинной или ножной секции. Длина 950 мм (= суммарной длине 40- + 25-секции и опоры для головы), взамен стандартных спинной или ножной секции Promerix. Ширина - 540 / 450 мм. Макс. вес пациента - 275 кг. Зона для 360-град. рентгена - 650 мм.

Матрас для карбоновой спинной / ножной секции 60501

80 мм VEF (вязкоупругий пеноматериал), антистатический, сварные швы.

Код заказа

Карбоновая спинная / ножная секция 1000 60500

Матрас для карбоновой спинной / ножной секции 1000 60501

[Совместим с Promerix](#)



77.

77. Карбоновая опора для руки 60510

Создана для использования с карбоновой спинной секцией. Фиксация - под тяжестью тела пациента. Отсутствие металлических компонентов. 100% карбоновая конструкция.

Общая длина - 900 мм, размер опоры для руки - 160 x 680 мм.

Код заказа 1000 60510

[Совместима со всеми видами столов](#)



78.

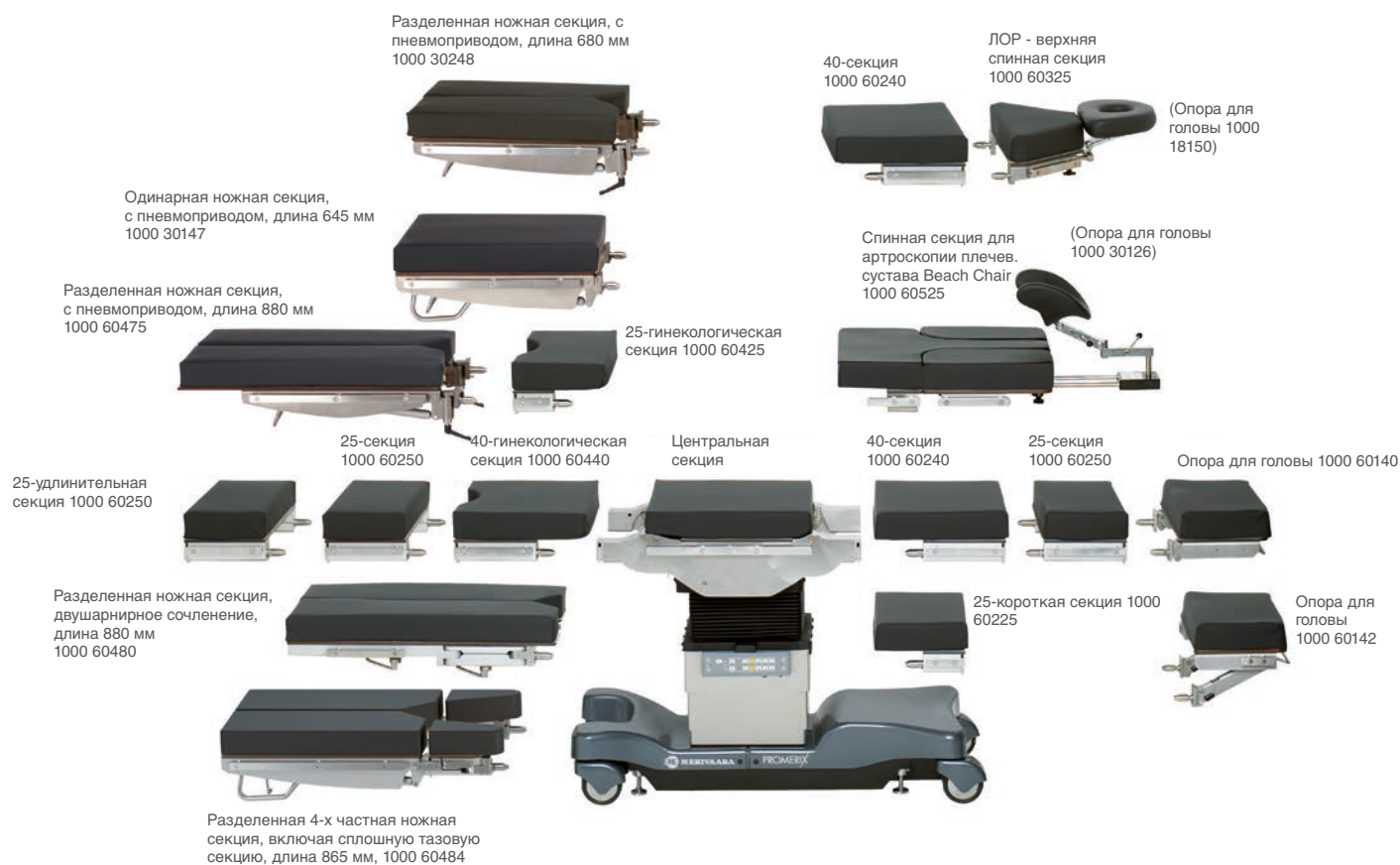
78. Матрас для карбоновой опоры для руки 60511

Матрас для карбоновой опоры для руки. 80 мм VEF (вязкоупругий пеноматериал), антистатический, сварные швы. Размер - 160 x 600 мм.

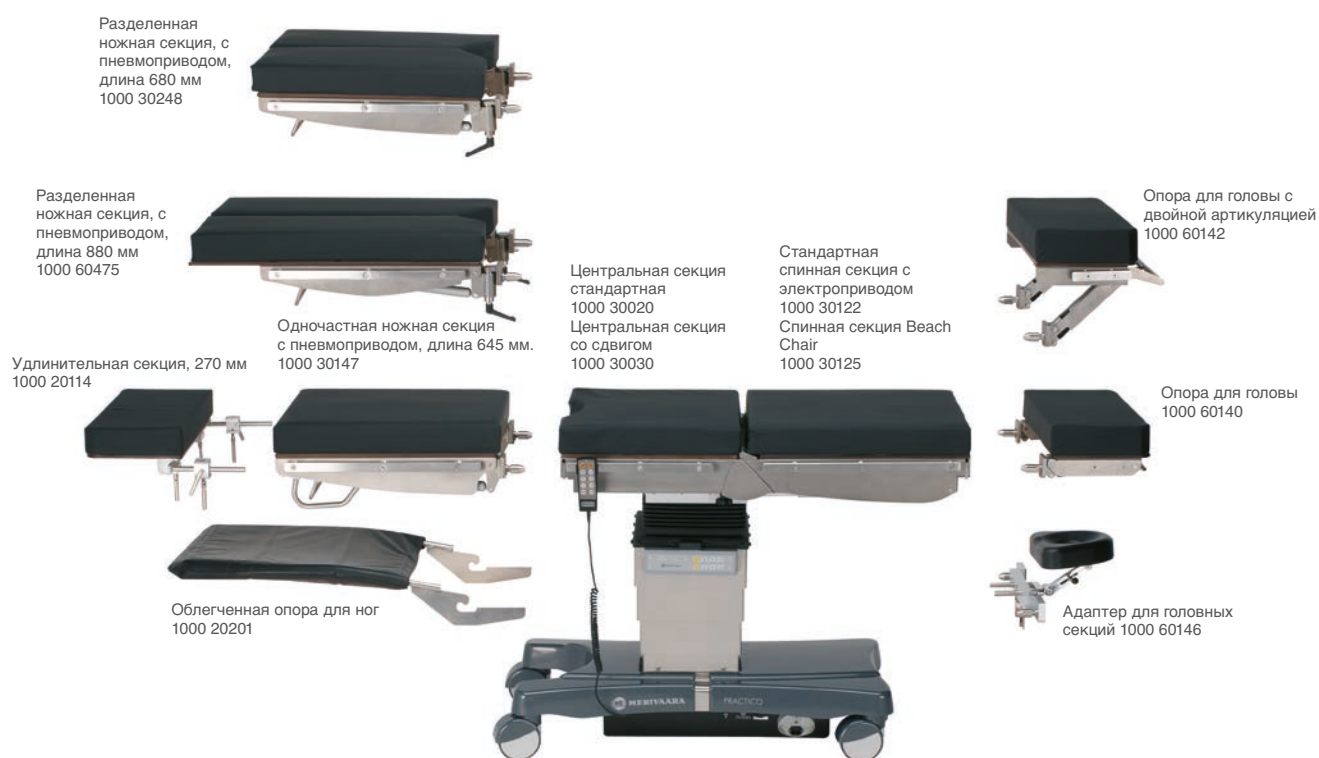
Код заказа 1000 60511

Принадлежности

79. a Секции ложа стола Promerix



79. b Секции ложа стола Practico



Секция ложа стола		Promerix Код секции	Practico Код секции	Матрац VEF 80 мм	Матрац IS 65 мм
Опоры для головы	Опора для головы с пневмоприводом	1000 60140	1000 60140	1000 60951	1000 60901
	Опора для головы с двойным сочленением	1000 60142	1000 60142	1000 60951	1000 60901
	Опора для головы в позиции для операций на почках и грудной клетке	1000 60147	1000 60147	1000 60951	1000 60901

СПИННЫЕ СЕКЦИИ

Нижняя спинная секция	25-короткая секция	1000 60225		100060955	1000 60909
	40-секция	1000 60240		1000 60956	1000 60908
Верхняя спинная секция	25-секция	1000 60250		1000 60955	1000 60902
	ЛОР-верхняя спинная секция	1000 60325		1000 60962	1000 60912
	Спинная секция Beach Chair	1000 60525		Верхняя: 1000 60963	Нижняя: нет
				Нижняя: 1000 60955	Нижняя спинная: 1000 60909
Спинные секции: Practico	Спинная секция Beach Chair, Practico, заводская сборка		1000 30125	Верхняя: 1000 60963	Нет
				Нижняя: 1000 60955	Нет
	Электрическая спинная секция, Practico, заводская сборка		1000 30122	A4220 9700	A4228 4100

НОЖНЫЕ СЕКЦИИ

Верхняя ножная секция/ Тазовая опора:	40-секция	1000 60240		1000 60956	1000 60908	
	25-гинекологическая короткая секция	1000 60425		1000 60959	1000 60907	
	40-гинекологическая секция	1000 60440		1000 60957	1000 60905	
	Разделенная ножная секция, двушарнирное сочленение		1000 60480		правая: 1000 60961	правая: 1000 60911
					левая: 1000 60960	левая: 1000 60910
	Разделенная 4-секционная ножная секция, вкл. сплошную тазовую секцию		1000 60484		Тазовая: A4232 7400	Нет
					Бедро: A4235 0900	Нет
				Ножные, пара A4233 0100	Нет	
Нижняя ножная секция	Разделенная ножная секция, двушарнирное сочленение, длинная	1000 60475	1000 60475	правая: 1000 60961	правая: 1000 60911	
				левая: 1000 60960	левая: 1000 60910	
	Разделенная ножная секция, двушарнирное сочленение, короткая	1000 30248	1000 30248	Правая и левая, пара: A4233010	левая: A4230 5900	
					правая: A4230 5800	
	Одинарная ножная секция, двушарнирное сочленение	1000 30147	1000 30147	A4220 9700	A4228 4100	
		25-секция	1000 60250		1000 60955	1000 60902
	Нижняя ножная секция, вкл. 2x25-секции	1000 60465		1000 60955 2 шт.	1000 60902 2 шт.	
Центральная секция:	Центральная секция без гинекологического выреза			1000 60953	1000 60903	
	Центральная секция с гинекологическим вырезом			1000 60954	1000 60904	
	Центральная секция с гинекологическим вырезом + опора для спины, для спинной секции с подъемом при операции на почках			1000 60952		

Предлагается с формованным IS-матрацем или вязкоупругим «с памятью» VEF- матрацем. Совместимые рельсы: EUR, UK, US

80. Варианты VEF-матрацев для Promerix: отдельные / совмещенные матрасы для центральной и спинной секции



25-гин. + центральная + 40-секция



Центральная с гин. вырезом + 40-секция + 25-секция



40-гин. + центральная + 25-короткая секция



Длинный матрац для центральной + спинной

Принадлежности

Подушки и матрасы

81. Гелевые позиционирующие подушки и матрасы



Подушка кольцевидная для головы
размер 140 x 60 x 35 мм, код 1000 66002
размер 200 x 75 x 45 мм, код 1000 66003



Подушка подковообразная для головы
размер 140 x 60 x 35 мм, код 1000 66012
размер 200 x 75 x 45 мм, код 1000 66013



Подушка для фиксации головы
размер 270 x 230 x 70 мм, код 1000 66110



Опора для головы фигурная
размер 190 x 190 x 60 мм, код 1000 66081



Опора для головы в положении «на животе»
размер 280 x 230 x 145 мм, код 1000 66111



Подушка для фиксации пяток, пара
размер 200 x 110 x 70 мм, код 1000 66031



82. D-образная подушка из вязкоупругого поролона «с памятью» 19497
Валик включает ремни для фиксации
21 x 49 x 10 см.

Код заказа 1000 19497



Матрац для позиционирования пациента
размер 380 x 125 x 63 мм, код 1000 66096



Матрац противоположный грудной с плоским основанием (U-образный валик)
размер 405 x 150 x 100 мм, код 1000 66042



Подушка для опоры для руки
размер 600 x 125 x 20 мм, код 1000 66072



Матрасы (подушки) противоположные для стременной опоры, пара
размер 315 x 220 x 10 мм, код 1000 66801



Матрасы операционные
размер 500 x 500 x 10 мм, код 1000 66021
размер 1170 x 500 x 10 мм, код 1000 66022



85. Матрац для перекалывания пациента 19400

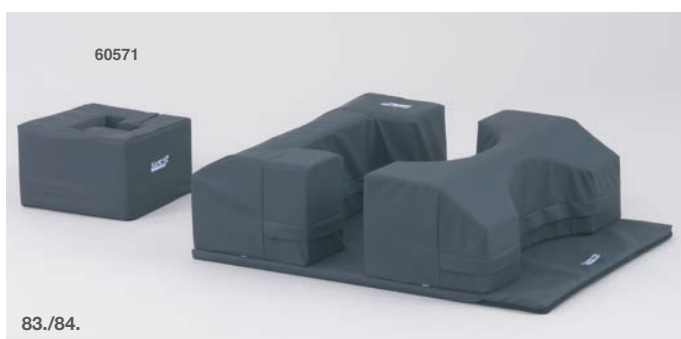
Используется для перекалывания пациента между различными платформами. Простота использования, допускается стирка, водонепроницаемый.

Цвет тёмно-синий

Размер - 180 x 55 см. Маркировка CE.

Код заказа 1000 19400

85.



60571

83./84.

83. Система позиционирования в положении «на животе» 60750

Для операций на спине и позвоночнике в положении «на животе».

Набор из 4 подушек, включая формованную опору для головы.

Ширина 540 мм

Рекомендуется использовать совместно с D-образной подушкой 19497

Код заказа 1000 60750

84. Подушка для головы для позиционирования в положении «на животе» 60751

Код заказа 1000 60751

Прочие принадлежности



86. Рукотки для перемещения для изножья, складные, пара 18168

Подходят ко всем столам с еврорельсами в ножной секции.

Код заказа 1000 18168

Совместимые рельсы: EUR



87. Держатель рулона бумаги для Rapido 18572

Для всех видов рельс. Включает замки.

Код заказа 1000 18572

Совместимые рельсы: EUR, US, UK



88. Боковые ограждения 18173/18174

Подходят ко всем столам с еврорельсами

Код заказа

Хромированные 1000 18173

с эпоксидным покрытием 1000 18174

Совместимые рельсы: EUR



89. Решетчатая корзина для принадлежностей 18183

Для Rapido.

Код заказа 1000 18183

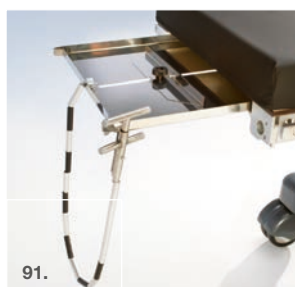
Совместима с Rapido



90. Держатель кислородного баллона 18189

Код заказа баллона 5л 1000 18189

Совместим с Rapido



91. Поддон для рентгеновской кассеты

Подходит для рентгеновских кассет разного размера. Скользит по специальным рельсам под поверхностью стола. Нержавеющая сталь.

Код заказа

для Rapido 1000 18126

для Promerix, Practico, 1650 1000 00126

Совместим с Promerix, Practico, Rapido, 1650



92. Тележка на колесах для хранения приспособлений 19220

Для хранения принадлежностей к операционным столам. Нержавеющая сталь. Снабжены рельсами для принадлежностей и решетчатыми корзинами (4 шт.)

Код заказа 1000 19220 или 1000 19220U (для рельс US)

Совместимые рельсы: EUR, US, UK

Специальные приспособления



93. Опора для операции на почках 19280

Устанавливается на ложе стола или на матрас. Угол регулируется с помощью рычага. Включает отдельный матрас.

Код заказа 1000 19280

Совместима с Promerix, Practico, 1650



94. Проктологическое приспособление 154/30154

Обеспечивает хирургу удобный доступ к пациенту в коленно-локтевом положении. Нагрузочная способность - 180 кг

Для Promerix необходима секция 60425 (или 60440).

Код заказа

для Promerix и Practico 1000 30154

для OP1650 1000 00154

Совместимо с Promerix, Practico, 1650

Принадлежности

Специальные приспособления



95. Система опоры плеч Beach Chair для артроскопии плечевого сустава

Система опоры плеч Beach Chair обеспечивает билатеральный доступ при операциях на плече и плечевом суставе. Опорный ремень дает дополнительную гарантию безопасности пациента на операционном столе.

60525 заменяет собой стандартную спинную секцию Promerix.

Для стола Practico Beach Chair имеется вариант спинной секции с электроприводом, сборка которой осуществляется на заводе.

Нагрузочная способность - до 275 кг - для Promerix, до 225 кг - для Practico.

95.

Коды заказа

- 1000 60525 - для Promerix
- 1000 30125 - для Practico (заводская сборка)
- 1000 30126 - опора для головы для Beach Chair
- 1000 30128 - опора для головы типа "каска" для Beach Chair
- 1000 20127 - опорный ремень для Beach Chair

Совместима с Promerix, Practico



95.



96. Приставка для придания пациенту коленно-локтевого положения при спинальной хирургии 60600

Позиционирующее устройство для придания пациенту коленно-локтевого положения. Позиционирующее устройство целиком может быть переведено в горизонтальное положение с помощью снабженной мотором ножной педали и пневмопривода коленной секции. Высота секции голени регулируется механически рукояткой с любой стороны стола. Опорный ремень, тазовые фронтальные и боковые опоры - в комплекте.

Код заказа 1000 60600 - позиционирующее устройство для придания пациенту коленно-локтевого положения

96.

Рекомендуемые принадлежности:

- 1000 19497 D-образная грудная подушка
- 1000 66111 опора для головы в положении «на животе» или
- 1000 60751 подушка под голову для положения «на животе»
- 1000 19285 тележка для хранения приспособлений (см. стр. 17)



96.

Ортопедическое приспособление



97.

97. Ортопедическое приспособление 19300

Подходит для операций при всех переломах и травмах нижних конечностей.

Для столов Promerix и Practico адаптер включен, для гинекологической секции Promerix необходима секция 60425 или 60440.

Стандартный комплект: адаптер к столу, телескопические горизонтальные опоры (2 шт.), вертикальные опоры с регулировкой высоты (2 шт.), винтовые натяжные рукоятки (2 шт.), вытяжные башмаки для взрослых (2 шт.), тазовая опора, промежуточная подпорка (1 шт.).

Код заказа 1000 19300



98.

19313

98. Короткая поддерживающая секция 19313

С замком 19135 для поддержки здоровой ноги при помощи опоры типа «стремя» или опоры для ноги, например, 20118.

Код заказа 1000 19313



99.

19348

99. Ножные секции 19348

Для поддержки ног во время анестезии до фиксации в окончательной позиции.

Код заказа 1000 19348



100.

100. Тележка на колесах для хранения приспособлений 19285

Для 19300 и 60600.

Код заказа 1000 19285



101.

101. Замок для телескопической опоры с рельсом

для широкой опоры 19135 для 19300.

Код заказа 1000 19135

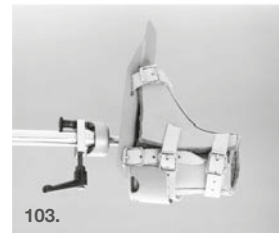


102.

102. Замок для телескопической опоры 19134

с отверстием 19 мм для 19300.

Код заказа 1000 19134

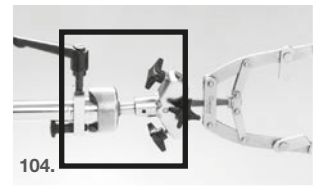


103.

103. Вытяжные башмаки, педиатрические 19131

Кожаные башмаки (пара), подошвы прикреплены к винтовым натяжным ручьям при помощи шарового крепления для 19300.

Код заказа 1000 19131



104.

104. Стременной замок со вращением 19114

Для фиксации дуги Кирхнера для вытяжения (не входит в поставку) для 19300.

Код заказа 1000 19114



105.

105. Опора для колен 19118 (типа Гупель)

С замком и ремнем на "липучке" для 19300

Код заказа 1000 19118



106.

106. Опора для колена 19124

С регулируемой по высоте телескопической опорой, рентгенопрозрачная (карбоновое волокно), с мягкой подушкой. Фиксатор и замок, крепится к телескопической опоре.

для 19300.

Код заказа 1000 19124



107.

107. Опора для колена 138

С регулируемой по высоте телескопической опорой, рентгенопрозрачная (карбоновое волокно), с мягкой подушкой. Крепление к адаптеру, фиксация с любой стороны стола.

для 19300.

Код заказа 1000 00138

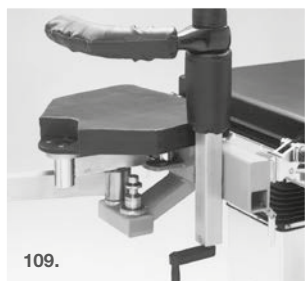


108.

108. Опора для ноги 19120

Рентгенопрозрачная (карбоновое волокно), с мягкой подушкой и замком. Крепление к телескопической опоре, для 19300

Код заказа 1000 19120



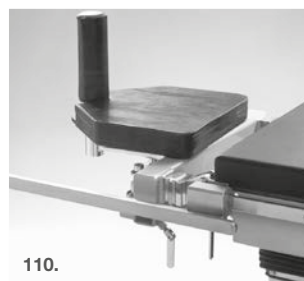
109.

109. Устройство для феморального вытяжения 19112

для 19300

Включает подушки, рентгенопрозрачные промежуточные подпорки (карбоновое волокно) с регулировкой высоты

Код заказа 1000 19112



110.

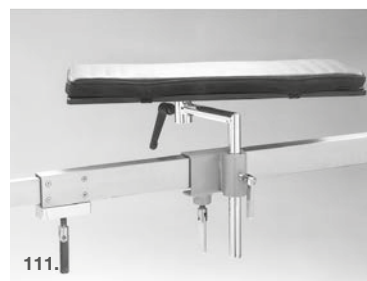
110. Удлинительная рейка для крепления приставок 19128

с замком, длина 550 мм для 19300

Код заказа

Для рельс EUR, UK 1000 19128

Для рельс US 1000 19128U

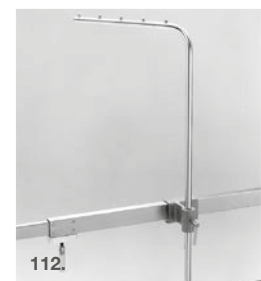


111.

111. Упор для икр ног 19126

с замком и подушкой, для 19300

Код заказа 1000 19126



112.

112. Поддерживающая дуга для наложения гипса 19132

для 19300

Код заказа 1000 19132

Принадлежности

Рекомендованные принадлежности для самых распространенных областей хирургии

Код	Принадлежности: для рельс EUR	PROMERIX	PRACTICO	PRACTICO MANUAL	RAPIDO	1650
ОПОРЫ ДЛЯ РУК						
100000125	Опора для руки 125, с ремнями 110	X	X	X	X	X
100019180	Опора для руки 19180, с ремнями 110	X	X	X	X	X
100019185	Опора для руки 11985 с радиальным замком и шарнирным соединением	X	X	X	X	X
100011801	Опора для руки 11801 с быстрой фиксацией	X	X	X	X	X
100011802	Боковая опора для руки 11802	X	X	X	X	X
100010300	- для установки: радиальный замок, Универсальный 10300, 1 шт.	X	X	X	X	X
ОПОРЫ И РЕМНИ						
100000107	Ремни для запяст (пара) 107	X	X	X	X	X
100000110	Ремни 110 для опоры для руки 125 и 19180, 19185	X	X	X	X	X
100011081	Ремень для фиксации пациента 11081	X	X	X	X	X
100010886	Ремень для ног / крепления пациента, широкий, с «липучкой»	X	X	X	X	X
100000120	Боковая опора 120	X	X	X	X	X
100011651	Боковая опора 11651 с круглой мягкой обивкой и замком	X	X	X	X	X
100011652	Боковая опора 11652 с прямоугольной мягкой обивкой и замком	X	X	X	X	X
100019129	Опоры для плечей 19129 (пара)	X	X	X	X	X
100011295	Опоры для плечей 11295 (пара)	X	X	X	X	X
100011043	- для установки замка для рельса 11043, 2 шт.	X	X	X	X	X
100020127	Опорный ремень для системы Beach Chair	X	X	X	X	X
100010368	Цилиндрическая опора, вертикальная	X	X	X	X	X
100010301	- для установки замка для принадлежности, диаметр 20 мм	X	X	X	X	X
100010369	Цилиндрическая опора, горизонтальная	X	X	X	X	X
100060485	Боковая опора-защита для руки / ноги, с подушкой	X	X	X	X	X
ОПОРЫ ДЛЯ ГОЛОВЫ						
100000141	Широкая опора для головы 141	X	X	X	X	X
	- для установки на Promerix и Practico необходим адаптер 60146					
100000142	Широкая опора для головы 142	X	X	X	X	X
	- для установки на Promerix и Practico необходим адаптер 60146					
100000144	Нейрохирургическая подголовная секция 144	X	X	X	X	X
	- для установки на Promerix и Practico необходим адаптер 60146					
100018101	Опора для головы 18101	X	X	X	X	X
	- для установки на Promerix и Practico необходим адаптер 60146					
100018143	Специальная опора для головы 18143, для ЛОР-операций.	X	X	X	X	X
	- для установки на Promerix и Practico необходим адаптер 60146					
100018150	Специальная опора для головы 18150 для офтальмологических и ЛОР-операций	X	X	X	X	X
	- для установки на Promerix и Practico необходим адаптер 60146					
100018151	Специальная опора для головы 18151 для офтальмологических операций	X	X	X	X	X
	- для установки на Promerix и Practico необходим адаптер 60146					
100000151	Опоры для рук 151 (пара)	X	X	X	X	X
100030126	Специальная опора для головы для системы Beach Chair	X	X	X		
100030128	Специальная опора для головы типа «каска» для системы Beach Chair	X	X	X		
100333010	Набор DORO 1	X	X	X		
100333020	Набор DORO 2	X	X	X		
100333030	Набор DORO 3	X	X	X	X	X
100301100	Адаптер для бокового рельса DORO®, для Practico и Promerix	X	X	X		
100060146	Адаптер 60146 для специальных опор для головы для Promerix и Practico	X	X	X		
ОПОРЫ ДЛЯ НОГ						
100020118	Опоры для ноги с ремнями типа Гобель (пара)					
100010300	- для установки: радиальный замок, Универсальный 10300, 2 шт.	X	X	X	X	X
100011811	Опоры для колен 11811, с дополнительными мягкими подушками и ремнями	X	X	X	X	X
100010300	- для установки: радиальный замок, Универсальный 10300, 2 шт.	X	X	X	X	X
100012551	Опоры для ног 12551 (пара)	X	X	X	X	X
100010300	- для установки: радиальный замок, Универсальный 10300, 2 шт.	X	X	X	X	X
100012552	Опора для ног для подготовительных процедур 12552	X	X	X	X	X
100010300	- для установки: радиальный замок, Универсальный 10300, 1 шт.	X	X	X	X	X
100012581	Опоры для ног типа «стремля» 12581, с дополнительной мягкой подушкой	X	X	X	X	X
100010300	- для установки: радиальный замок, Универсальный 10300, 2 шт.	X	X	X	X	X
100012583	Опоры для ног типа «стремля» с пневмоприводом 12583 (пара)	X	X	X	X	X
100011043	- для установки: Замок для рельс 11043, 2 шт.	X	X	X	X	X
100010353	Артроскопическая опора для ног 10353	X	X	X	X	X
100010308	- для установки: радиальный замок, 10308, 2 шт.,	X	X	X	X	X
100012530	Артроскопический упор для колена 12530	X	X	X	X	X
100010300	- для установки: радиальный замок, Универсальный 10300, 1 шт.	X	X	X	X	X
100012585	Опора-стабилизатор колена 12585, с замком	X	X	X	X	X
100012586	Дополнительные подушки 12586 для 12585	X	X	X	X	X
100012012	Опора для бедер (одна)	X	X	X	X	X
100010200	- для установки: универсальный замок, 10200, 1 шт.	X	X	X	X	X
100012001	Облегченная опора для ног 12001					X
100018001	Облегченная опора для ног 18001				X	
100020201	Облегченная опора для ног 20201		X	X		
100060201	Облегченная опора для ног 60201, Promerix	X	X	X		
100060482	Опоры для ног с электроприводом для Promerix	X				
ДУГИ ДЛЯ АНЕСТЕЗИОЛОГА И СТОЙКИ ДЛЯ ИНФУЗИЙ						
100000111	Дуга для анестезиолога 111	X	X	X	X	X
100010300	- для установки: 1 шт. радиальный замок, Универсальный 10300	X	X	X	X	X
100000116	Удлинитель дуги 116 для 111	X	X	X	X	X
100011001	Гибкая дуга для анестезиолога 11001	X	X	X	X	X
100010200	- для установки: 2 шт. универсальный замок, 10200	X	X	X	X	X
100000749	Стойка для переливания 749, для рельс EUR, 2 крючка	X	X	X	X	X
100000749	Стойка для переливания 749, для рельс EUR, 4 крючка	X	X	X	X	X
100018578	Держатель стойки для переливания 18578, для Rapido				X	
ПОДСТАВКИ-СТОЛИКИ ДЛЯ РУК И КИСТЕЙ						
100010390	Подставка-стол для операций на руке 10390	X	X	X	X	X
100010392	Устройство для вытяжения 10392	X	X	X	X	X
100010393	Устройство фиксации кисти 10393	X	X	X	X	X
100011911	Подставка-стол для операций на руке и кисти руки 11911	X	X	X	X	X
100011912	Подставка-стол для операций на руке и запястье 11912	X	X	X	X	X

Код Принадлежности: для рельс EUR

PROMERIX
PRACTICO
PRACTICO MANUAL
RAPIDO
1650

ПОДКЛАДНЫЕ СУДНА

100000158	Подкладное судно 158, 4 л с держателем, фиксация под ложем стола								X
100181581	Подкладное судно 181581, 6 л, фиксация под центральной секцией, без дренажа								X
100181582	Подкладное судно 181582, 6 л, фиксация под центральной секцией, с дренажем								X
100201501	Подкладное судно 201501, 6 л, без дренажа	X	X	X	X				
100201502	Подкладное судно 201502, 6 л, с дренажем	X	X	X	X				
100201571	Подкладное судно 201571 6 л с держателем, фиксация к боковому рельсу, без дренажа	X	X	X	X				X
100201572	Подкладное судно 201572 6 л с держателем, фиксация к боковому рельсу, с дренажем фиксация под ложем стола	X	X	X	X				X
100061580	Держатель для подкладного судна 6 л, для Promerix	X							
100061581	Подкладное судно 6 л, без дренажа + держатель, фиксируемый под ложем стола, для Promerix	X							
100061582	Подкладное судно 6 л, с дренажем + держатель, фиксируемый под ложем стола, для Promerix	X							
100018159	Сетка для подкладных суден 18159 6 л	X	X	X	X				X

ПРОЧИЕ ПРИНАДЛЕЖНОСТИ

100000126	Поддон для рентгеновской кассеты 126	X	X	X					X
100018126	Поддон для рентгеновской кассеты 18126							X	
100018153	Длинная гинекологическая секция 150 мм							X	
100018168	Рукоятки для перемещения для изножья	X	X	X	X				X
100018173	Боковые ограждения, хромированные, с автоматической защелкой	X	X	X	X				X
100018174	Боковые ограждения, с эпоксидным покрытием, с автоматической защелкой	X	X	X	X				X
100018183	Решетчатая корзина для принадлежностей							X	
100018189	Держатель кислородного баллона 5 л							X	
100018572	Держатель рулона бумаги, для Rapido							X	
100020593	Рукоятка для перемещения столов для головного конца	X	X	X					
100060850	Ножная педаль для регулировки (высоты, Тренделенбург, Тилт)	X	X	X					
100020114	Опора для ступней ног / удлинительная секция, без матраца	X	X	X	X				X
100020114	Опора для ступней ног / удлинительная секция, с IS-матрацем и универсальным замком	X	X	X	X				X
100020114	Опора для ступней ног / удлинительная секция, с VEF-матрацем (вязкоупругий пеноматериал) и замком «липучка»	X	X	X	X				X
100010659	Приставка для расширения стола 10659, 500 мм	X	X	X					
100060484	Разделенная 4-х частная ножная секция	X							
100060525	Спинальная секция для артроскопии плечевого сустава Beach Chair	X							
100019280	Опора 19280 для операции на почках и спине, с матрацем	X	X	X					X

ЗАМКИ

100010200	Универсальный замок для принадлежностей диам. 16 мм мод. 10200	X	X	X	X				X
100010300	Радиальный универсальный замок для принадлежностей диам. 16-20 мм мод. 10300	X	X	X	X				X
100010308	Радиальный замок	X	X	X	X				X
100011042	Замок 11042, макс.диам. 18 мм	X	X	X	X				X
100011043	Замок для рельс 11043	X	X	X	X				X
100019128	Удлинительная рейка для крепления принадлежностей 19128	X	X	X	X				X
100010355	Удлинительная рейка для крепления принадлежностей, 400 мм	X	X	X	X				X
100010356	Удлинительная рейка для крепления принадлежностей, угловая	X	X	X	X				X
100010359	Угловая рейка для крепления принадлежностей, 250 мм	X	X	X	X				X

ПОДУШКИ И МАТРАЦЫ

100019400	Матрац для перекладывания пациента	X	X	X	X				X
100019497	D-образная подушка из вязкоупругого поролона, с ремнями для фиксации	X	X	X	X				X
100060750	Матрац для операций в положении «на животе»	X	X	X	X				X
100060751	Подушка для головы для позиционирования в положении «на животе»	X	X	X	X				X
100066002	Подушка кольцевидная для головы 140 x 60 x 35 мм	X	X	X	X				X
100066003	Подушка кольцевидная для головы 200 x 75 x 45 мм	X	X	X	X				X
100066012	Подушка подковообразная для головы 140 x 60 x 35 мм	X	X	X	X				X
100066013	Подушка подковообразная для головы 200 x 75 x 45 мм	X	X	X	X				X
100066021	Матрац операционный, 500 x 500 x 10 мм	X	X	X	X				X
100066022	Матрац операционный, 1170 x 500 x 10 мм	X	X	X	X				X
100066096	Матрац для позиционирования пациента, 380 x 125 x 63 мм	X	X	X	X				X
100066042	Матрац противопролежневый грудной с плоским основанием (U-образный валик), 405 x 150 x 100 мм	X	X	X	X				X
100066072	Подушка для опоры для руки, 600 x 125 x 20 мм	X	X	X	X				X
100066031	Подушка для фиксации пяток, пара, 200 x 110 x 70 мм	X	X	X	X				X
100066801	Матрацы (подушки) противопролежневые для стременной опоры, пара, 315 x 220 x 10 мм	X	X	X	X				X
100066081	Опора для головы фигурная, 190 x 190 x 60 мм	X	X	X	X				X
100066110	Подушка для фиксации головы, 270 x 230 x 70 мм	X	X	X	X				X
100066111	Опора для головы в положении «на животе», 280 x 230 x 145 мм	X	X	X	X				X

СПЕЦИАЛЬНЫЕ ПРИСПОСОБЛЕНИЯ

100000154	Проктологическое приспособление 154								X
1000300154	Проктологическое приспособление для Promerix, Practico	X	X	X					
100019220	Тележка на колесах для хранения приспособлений 19220 (включая 4 решетчатые корзины)	X	X	X	X				X
100060500	Карбоновая спинная секция, 950 мм	X	X	X					
100060501	Матрац для карбоновой спинной секции, 950 мм, VEF, 80 мм	X	X	X					
100060510	Карбоновая опора для руки	X	X	X					
100060511	Матрац для карбоновой опоры для руки, VEF, 80 мм	X	X	X					
100060600	Приставка для придания пациенту коленно-локтевого положения при спинальной хирургии, Promerix	X							
100019300	Ортопедическое удлиняющее приспособление, Promerix / Practico	X	X	X					
	Телескопические опоры, 2 шт.								
	Опоры для ступней, 2 шт.								
	Винтовые натяжные рукоятки, 2 шт.								
	Вытяжные башмаки для взрослых, 2 шт.								
	Тазовая опора + промежуточная подпорка, 1 шт. + 1шт.								

ДОПОЛНИТЕЛЬНЫЕ ПРИСПОСОБЛЕНИЯ ДЛЯ 19300

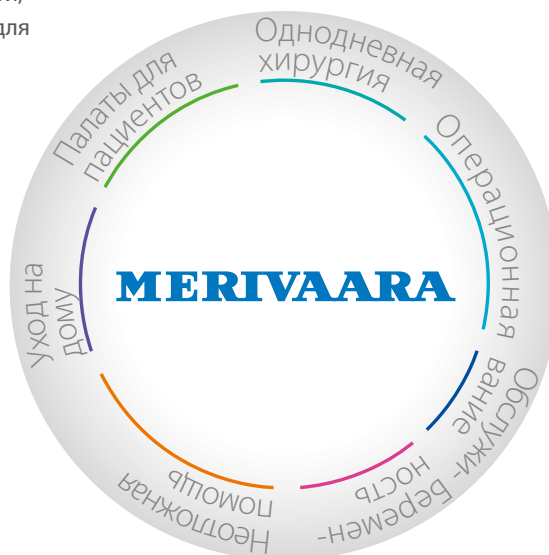
100000138	Опора для колена 138, 90 град.	X	X	X					
100019112	Устройство для феморального вытяжения 19112	X	X	X					
100019114	Стременной замок со вращением 19114	X	X	X					
100019118	Опора для колен 19118 (типа Гюпель)	X	X	X					
100019120	Опора для ноги, с мягкой подушкой 19120	X	X	X					
100019124	Опора для колена 19124	X	X	X					
100019126	Упор для икр ног 19126	X	X	X					
100019128	Удлинительная рейка для крепления приставок 19128	X	X	X					
100019131	Вытяжные башмаки, педиатрические 19131	X	X	X					
100019132	Поддерживающая дуга для наложения гипса 19132	X	X	X					
100019134	Замок для телескопической опоры 19134, с отверстием 19 мм	X	X	X					
100019135	Замок 19135 для телескопической опоры с рельсом, для широкой опоры	X	X	X					
100019285	Тележка для хранения приспособлений к приставке для придания пациенту коленно-локтевого положения при спинальной хирургии	X	X	X					
100019313	Короткая поддерживающая секция для 19300	X	X	X					
100019348	Ножные секции для ортопедического приспособления 19300	X	X	X					

Решения для обеспечения оптимального потока пациентов

Merivaara – расположенная в Финляндии глобально функционирующая компания, производящая широкий диапазон больничной мебели, как, например: операционные столы, каталки для перемещения пациентов, столы для дневной хирургии, акушерские кресла-кровати, столы для осмотра, функциональные кровати и мебель для кабинетов и палат. В ассортименте также медицинские светильники для смотровых и операционных залов. Наши разнообразные решения способствуют обеспечению грамотного и экономически эффективного движения пациентов во всех отделениях современной клиники.

Будучи основанной в 1901 году, за более, чем 100-летнюю историю, Merivaara накопила богатейший опыт конструирования и производства медицинской мебели и оборудования. Удобство, надежность и функциональность наших изделий по праву оценена нашими заказчиками более, чем в 100 странах мира.

Вся продукция имеет маркировку CE. Система качества Merivaara построена согласно Европейской директиве на медицинские изделия и сертифицирована согласно требованиям стандартов качества производства ISO 9001:2000 и ISO 13485:2003. Система защиты окружающей среды при производстве продукции сертифицирована согласно стандарту ISO 14001:2004.



Merivaara Corp.
Puustellintie 2, FI-15150 Lahti, FINLAND
(ФИНЛЯНДИЯ)
Тел.: +358 3 3394 611, факс: +358 3 3394 6144
merivaara@merivaara.com
www.merivaara.com

Вся информация, содержащаяся в данной брошюре, действительна на момент публикации. Составляя брошюру со всей тщательностью, Merivaara не несет ответственности за возможные в ней ошибки и неточности, и оставляет за собой право вносить изменения без уведомления. Merivaara Corp. оставляет за собой право изменять модели и вносить изменения в конструкцию и комплектацию изделий без предварительного уведомления. Пожалуйста, обратитесь к сайту Merivaara за новейшей информацией.

Все торговые марки – собственность Merivaara, пока не установлено иное. Патенты получены или ожидаются.