



Эффективная работа каждый день

Ультразвуковая система Philips Affiniti 70

PHILIPS

Ультразвуковая система Philips Affiniti 70 разработана для тех, кто всегда стремится быть на шаг впереди, а реализованные в системе инновации удовлетворяют потребности отделения ультразвуковой диагностики с высокой нагрузкой.



Сбалансированная работа

Вы всегда предоставляете пациентам высокий уровень обслуживания, при этом Вам необходимо уменьшать количество времени и ресурсов, затрачиваемое на каждого из них, и повышать поток обслуженных пациентов.



Чтобы соответствовать всем этим требованиям, вам необходимо получать диагностическую информацию быстро, но без снижения ее точности. Вам нужна расширенная функциональность, но не в ущерб простоте использования. Вам нужна эргономичная система, но она должна быть долговечной и способна справляться с трудностями, которые ежедневно возникают при большом потоке пациентов.

Ультразвуковая система Philips Affiniti 70 помогает достичь такого баланса. Она создана на базе передовых технических возможностей Philips, которые обеспечивают эффективную и надежную работу. Простая в освоении система гарантирует высокое качество изображений в широком диапазоне применений. Точность и интуитивно-понятный интерфейс позволяют эффективно работать с пациентами каждый день.



Система Philips Affiniti 70 с точным формированием луча, технологией PureWave, тканеспецифичными предварительными настройками, а также инструментами автоматизации и повышения эффективности, обеспечивает необходимые вам скорость и качество работы.

Совершенствование рабочего процесса

Система Affiniti 70 совершенствует Ваш рабочий процесс. Система удовлетворяет ежедневную потребность в быстром сканировании и достоверности предоставляемых результатов, используя инновации, которые делают ультразвуковые системы компании Philips.



- Тканеспецифичные предварительные настройки автоматически регулируют более 7500 параметров и оптимизируют датчик в соответствии с конкретным типом исследования, что обеспечивает отличное качество изображения с минимальной регулировкой со стороны пользователя или вообще без нее.
- Высокое качество изображения дополняют передовые клинические функции, включая эластографию, ультразвуковые исследования с контрастным усилением (CEUS) и технологию Anatomical Intelligence Ultrasound (AIUS).



Система Affiniti 70 – единственная в своем классе система, в которой технология PureWave используется во всех основных клинических сегментах, что позволяет сканировать различных технически сложных пациентов.

Поддерживаемые датчики:

- PureWave C5-1 и PureWave C9-2 для исследования органов брюшной полости и беременных пациентов
- PureWave S5-1 для кардиологических исследований и транскраниального применения
- PureWave C10-3v для гинекологических и акушерских исследований

Простое сканирование технически сложных пациентов

Датчики PureWave повышают проникающую способность при сканировании технически сложных пациентов. Один и тот же датчик позволяет уверенно работать как с простыми, так и со сложными пациентами. Это единственная система в своем классе, в которой технология визуализации PureWave применяется во всех основных клинических сегментах. Возможности PureWave дополняют точное формирование луча и широкий динамический диапазон, обеспечивающие высокое пространственное и контрастное разрешение, а также однородность тканей, уменьшение количества артефактов и шума.



Эластография молочных желез



Визуализация почек с контрастированием



Эластография печени

Более точная клиническая информация о жесткости тканей

Система Affiniti 70 поддерживает использование для оценки жесткости тканей как компрессионной эластографии, так и эластографии сдвиговой волны. Высококонтрастная компрессионная эластография не требует внешней компрессии и может использоваться для оценки относительной жесткости различных тканей, включая малые органы, молочные железы и репродуктивную систему. Эластография сдвиговой волны ElastPQ измеряет скорость распространения сдвиговых волн в тканях. Это абсолютный показатель жесткости тканей, который помогает врачам оценивать такие заболевания, как фиброз печени. Эластография сдвиговой волны ElastPQ – простой в использовании воспроизводимый метод, который используется для мониторинга пациентов с риском заболевания печени и может помочь уменьшить количество болезненных и дорогих биопсионных процедур.

Динамическая оценка органов и опухолей в режиме реального времени

Система Affiniti 70 позволяет применять визуализацию с контрастированием (CEUS) практически в любом исследовании. Система обеспечивает автоматическую оптимизацию исследований и исключительную производительность при использовании различных контрастных функций и приложений, что дает возможность динамической оценки органов и опухолей в режиме реального времени.

Автоматизация, обеспечивающая эффективную работу каждый день

Система Affiniti 70 включает эксклюзивную технологию Anatomical Intelligence Ultrasound, обеспечивающую расширенную функциональность системы, включая оценку глобальной продольной деформации (GLS) и оценку фракции выброса (EF) в режиме 2D за 10 секунд. Приложение Fetal Heart Navigator компании Philips упрощает исследование сердца плода и повышает уверенность пользователя при раннем обнаружении аномалий, что помогает пациенткам быстро получить необходимую помощь.

Экономия времени за счет инструментов автоматизации

Система Affiniti 70 оснащена инструментами автоматизации, которые уменьшают количество шагов исследования и нажатий на клавиши, что оптимизирует рабочий процесс.

- **Приложение Real Time iSCAN (AutoSCAN)** непрерывно автоматически оптимизирует параметры усиления изображения
- **Функция Auto Doppler для исследования сосудов** сокращает количество этапов в трудоемких задачах позиционирования окна цветного изображения и размещения контрольного объема с десяти до трех, а также уменьшает количество повторных нажатий на клавиши в среднем на 67,9%*
- **Приложение для управления рабочим процессом SmartExam** повышает согласованность исследований, сокращает количество нажатий на клавиши и уменьшает время исследования на 30–50%* за счет автоматического планирования и обработки протоколов приложений.

Приложения Q-App для количественного анализа

Система Affiniti 70 предлагает широкий выбор высокотехнологичных приложений Q-App для количественного анализа ультразвуковых изображений.



Приложения Q-Apps для общей визуализации

- Модуль Q-App для определения толщины комплекса интима-медиа (IMT)
- Модуль количественного анализа для общих 3D-исследований (GI 3DQ)
- Модуль количественного анализа исследуемой области (ROI)
- Визуализация микрососудов (MVI)
- Навигатор для УЗИ сердца плода (FHN)
- Функция количественного анализа бляшек (VPQ)

Приложения Q-Apps для ЭхоКГ

- Модуль Q-App для определения толщины комплекса интима-медиа (IMT)
- Модуль количественного анализа исследуемой области (ROI)
- Анализ деформации миокарда (SQ)
- Автоматизированный количественный анализ 2D-изображений (a2DQA.I.)
- Автоматизированный колич. анализ движения сердца A.I. (aCMQA.I.)

* По сравнению с предыдущим поколением оборудования Philips.

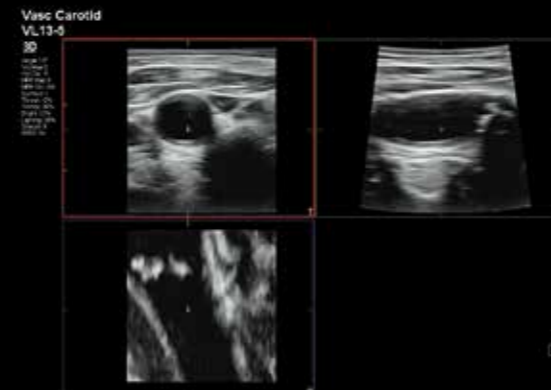
Видимая производительность



Сопоставление паренхимы печени и почки



Двустворчатый аортальный клапан



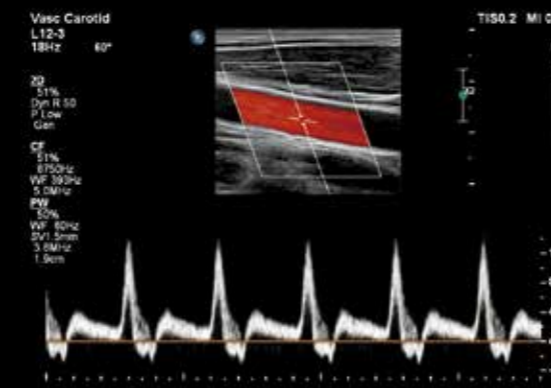
Многопланарная реконструкция объема сонной артерии



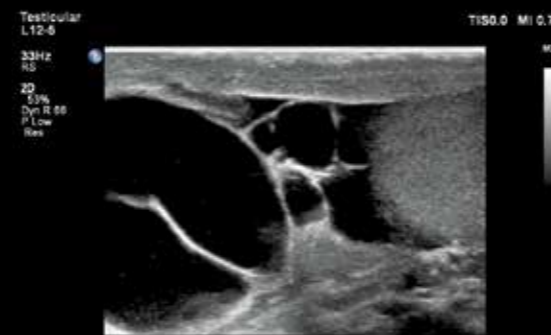
Позвочник плода



Лицо плода



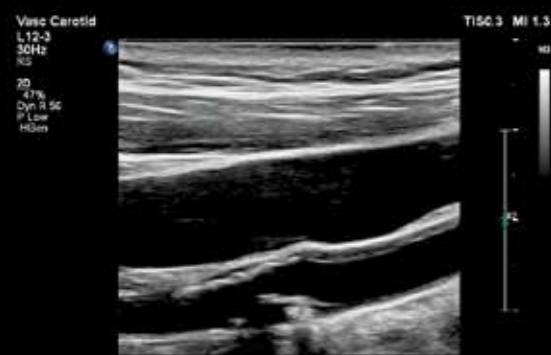
Общая сонная артерия



Семенник



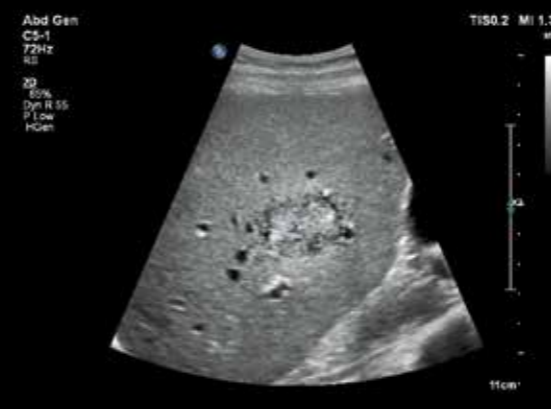
Контрастно-усиленное УЗИ инфаркта селезенки



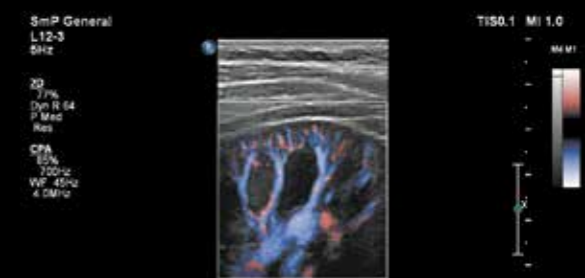
Бляшка сонной артерии



Сосудистая система печени



Опухоль в печени

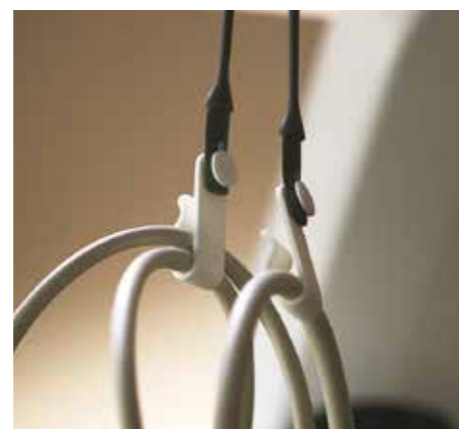


Сосудистая система почек

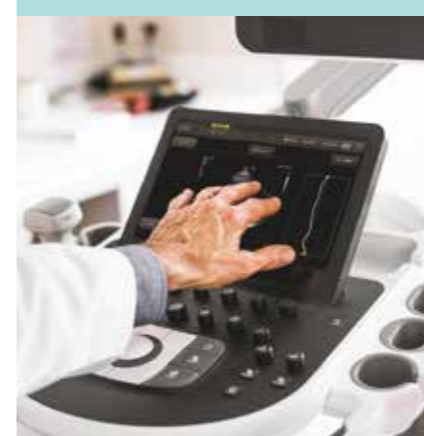
Преимущества системы Affiniti 70, спроектированной с учетом Вашей ежедневной работы, включают в себя простоту использования, эргономичность и мобильность.

Сочетание комфорта и возможностей

Компания Philips использовала опыт своих клиентов при проектировании системы Affiniti 70, которая поможет справиться со сложностями, возникающими при ежедневном сканировании. Мы понимаем, что такое ограниченные пространства, большой поток пациентов, технически сложные пациенты и временные ограничения. Именно поэтому мы создали продуманную систему, которая облегчит Вашу работу.



Вы вряд ли заметите их, пока не обнаружите их отсутствие, но пользователи отметили, что инновационные фиксаторы кабелей защищают кабели от спутывания и повреждения, одновременно уменьшая их натяжение, что повышает удобство сканирования.



Сенсорный экран планшетного типа системы Affiniti 70 дублирует изображение и обеспечивает настройку параметров усиления, что снижает количество движений и нажатий на клавиши.



Эргономичный дизайн и бесшумная работа Affiniti 70 делают исследование более комфортными для пациентов.

Простота использования

Благодаря интуитивно понятному интерфейсу и продуманной архитектуре системы Affiniti 70 пользователям, которые уже имеют опыт проведения ультразвуковых исследований, для начала работы требуется лишь минимальное обучение.

Меньше движений и нажатий на клавиши

Чтобы повысить скорость проведения исследований, необходимые элементы управления системой Affiniti 70 были размещены прямо у вас под рукой, повышая эффективность работы. В связи с тем, что 80% специалистов УЗИ испытывают боли, связанные с профессией, а более 20% вынуждены из-за этого оставлять работу¹, мы разработали сенсорный интерфейс планшетного типа, который уменьшает количество движений и нажатий на клавиши.

Комфорт при сканировании

Система Affiniti 70 создана для комфортного сканирования в течение целого дня. Панель управления с углом поворота 180° и большой монитор на шарнирной опоре с диагональю 54,6 см (21, 5 дюйма) обеспечивают комфортное сканирование как сидя, так и стоя. Сенсорный экран является одним из самых больших в своем классе, поэтому теперь так легко выбирать необходимые настройки и контролировать сканирование, одновременно концентрируясь на Ваших пациентах.

Постоянная готовность к работе

Система Affiniti 70 весит всего 84,1 кг. Это очень лёгкая система, она на 16% легче своего предшественника. Благодаря небольшой площади занимаемой поверхности и складывающемуся монитору систему легко транспортировать и размещать в ограниченных пространствах. Полный набор возможностей DICOM и ПК обеспечивает простую передачу информации после завершения исследования. Производительность увеличивают средства генерации отчетов, позволяющие передавать измерения, изображения и отчеты по сети и беспроводной сети, а также легко отправлять их на принтеры, что помогает Вам в документировании исследований.



Для экономии времени при проведении мобильных исследований систему можно перевести в спящий режим за две секунды, перевести в нужное место и снова запустить за несколько секунд.



Преимущества системы Affiniti 70, предназначенной для эффективного решения ежедневных задач, включают низкие эксплуатационные расходы, а также доступ к поддержке и дополнительным услугам Philips.

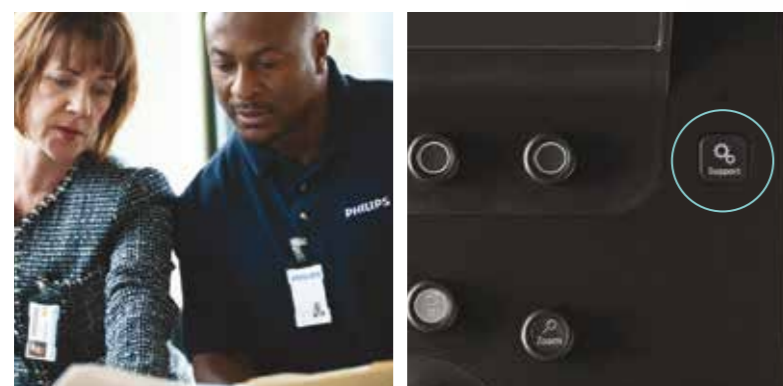
Эффективное вложение средств

Система Affiniti 70 это разумное вложение средств. Срок продуктивной эксплуатации увеличивают:

- Модульный дизайн, который обеспечивает повышенную надежность системы и ее быстрый ремонт
- Дистанционное обслуживание* компании Philips – возможность решения проблем посредством стандартного Интернет-соединения, что снижает потребность в вызове специалистов
- Наше качественное техническое обслуживание

Чуткое отношение

Ценность ультразвуковой системы Philips выходит далеко за рамки технологий. Вместе с системой Affiniti 70 вы получаете качественное техническое обслуживание, выгодное финансирование и доступ к образовательным программам, которые помогут максимально эффективно использовать систему.



Кнопка отправки запроса на обслуживание позволяет оперативно получить доступ к технической поддержке Philips.



Исключительное удобство технического обслуживания

Первоклассный модульный дизайн системы обеспечивает ее быстрый ремонт.



Эффективные варианты обслуживания* помогают меньше отвлекаться от работы. Мы также предлагаем технологию для обеспечения безопасности Ваших данных и образовательные и эксплуатационные отчеты, которые помогут Вам использовать систему максимально эффективно.

Удаленный рабочий стол

Технология дистанционного взаимодействия Virtual Visit от Philips обеспечивает быстрое решение технических и клинических задач с помощью системы дистанционного обслуживания*, а также возможность сканирования под контролем специалиста. Это позволяет тратить меньше времени на телефонные консультации.

Технология iSSL

Принятый в качестве отраслевого стандарта протокол соответствует международным требованиям по сохранению конфиденциальности и обеспечивает надежное и безопасное подключение к сети дистанционного обслуживания компании Philips через имеющееся Интернет-соединение.

Онлайн-запросы в службу поддержки

Пользователи могут направить запрос в службу поддержки непосредственно из системы Affiniti 70. Этот быстрый и удобный механизм коммуникации позволяет меньше отвлекаться от работы и уделять больше внимания пациентам.

Эксплуатационные отчеты

Средства анализа данных позволяют принимать обоснованные решения относительно оптимизации рабочего процесса, обеспечения качества обслуживания пациентов и снижения общей стоимости владения системой. Это единственный в своем роде инструмент для анализа работы ультразвуковой системы с возможностью создания отчетов об использовании отдельных датчиков и сортировки исследований по типам.

Проактивный мониторинг

Проактивный мониторинг позволяет обнаруживать и исправлять отклонения до того, как они создадут Вам сложности, а также позволяет лучше предвидеть возможные неисправности и предупреждать их появление. Запланированное обслуживание вместо вынужденного простоя вследствие неожиданно возникшей проблемы позволяет оптимизировать рабочий процесс, а также повысить доступность системы и удовлетворенность пациентов.

Интеллектуальная архитектура программного обеспечения

Пользователи имеют возможность легко оптимизировать, обслуживать и восстанавливать программное обеспечение, не рискуя данными о пациентах. Это обеспечивает спокойствие при возникновении неисправностей ПО и уверенность в безопасности данных. Данные о пациентах хранятся в отдельном разделе на отдельном физическом носителе, что обеспечивает их защиту и абсолютную подконтрольность с возможностью легкого удаления.

Решения в сфере клинического образования

Мы предлагаем полноценные клинически актуальные семинары, программы, которые помогут вам улучшить эффективность работы и повысить эффективность обслуживания пациентов.

Система Affiniti 70 потребляет почти на 60% меньше энергии сравнению с предыдущим поколением ультразвукового оборудования Philips¹.



Энергопотребление системы ниже, чем у тостера, что позволяет Вам сократить затраты на энергоснабжение и охлаждение.

* Часть услуг не доступна в некоторых странах; свяжитесь с представителем компании Philips в Вашем регионе для получения дополнительной информации. Для оказания услуг может потребоваться заключение договора на обслуживание.

* Часть услуг не доступна в некоторых странах; свяжитесь с представителем компании Philips в Вашем регионе для получения дополнительной информации. Для оказания услуг может потребоваться заключение договора на обслуживание.

Адреса офисов компании Philips
«Здравоохранение» в России,
Казахстане, Беларуси, странах
Средней Азии и Кавказа

Москва,
ул. Сергея Макеева, 13,
Россия, 123022

Санкт-Петербург,
Аптекарская наб., 20а,
Россия, 197022

Казань,
ул. Право-Булачная, 35/2, БЦ «Булак», 4-й этаж,
Россия, 420111

Казахстан,
ул. Манаса, 32А, БЦ «SAT», офис 503, г. Алматы
Республика Казахстан, 050008
8 800 080-0123 (с 12:00 до 0:00 без выходных,
звонок с территории Казахстана с городских
и мобильных телефонов бесплатный)

Беларусь,
8 820 0011-0068 (с 9:00 до 21:00 без выходных,
звонок с территории РБ с городских и
мобильных телефонов бесплатный)

ГК "ТРИММ" - Официальный дистрибьютор в России.
107113, Россия, г.Москва, ул.Лобачика, 15
Тел.:+7(495)663-83-36, +7(495)642-95-15
info@trimm.ru, www.trimm.ru, trimm.store



Пожалуйста, посетите страницу изделия: www.philips.com/Affiniti



8-800-200-0881 (звонок с любого телефона по России бесплатный)
hs.rca@philips.com

Данная брошюра предназначена только для контрагентов ООО «ФИЛИПС» и медицинских работников.

© Koninklijke Philips N.V., 2015 г. Все права защищены. Технические характеристики могут изменяться без уведомления.
Товарные знаки являются собственностью компании Koninklijke Philips N.V. (Royal Philips) или их соответствующих владельцев.
4522 991 04141 * Июнь 2014 г.
PZH 2016/4203 от 03.06.2016