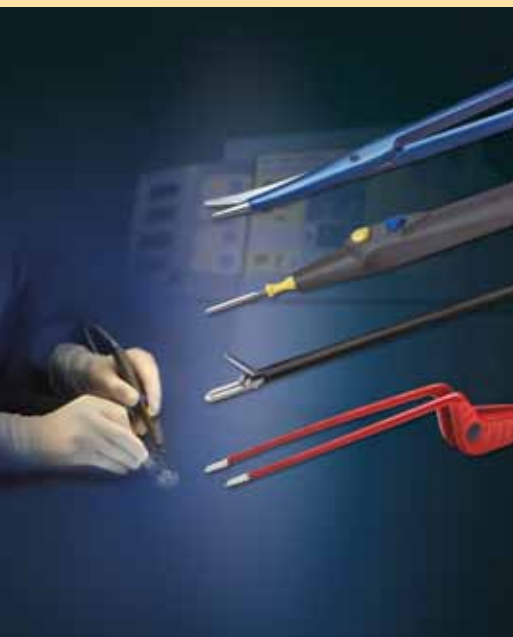
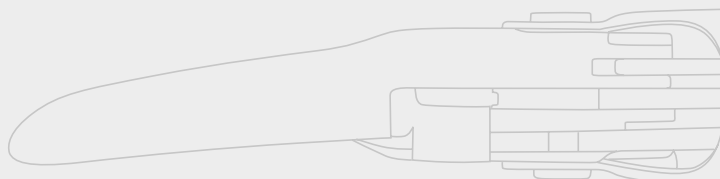


Электрохирургия



Системы Hi-End класса

аккуратность на высшем уровне



KLS martin
GROUP



*Где каждый взгляд и каждая рука на счету,
простая и легкая операция - наш приоритет*

Компания KLS Martin более сорока лет производит электрохирургические аппараты, определяющие направление развития этой индустрии.

В настоящее время номенклатура продукции простирается от специальных стоматологических установок, систем для частной практики и поликлиник до профессиональных устройств для операционных.

Для всех аппаратов предусмотрен большой ассортимент принадлежностей, сконструированных специально для конкретных целей. И здесь компания KLS Martin устанавливает новые стандарты.

В центре наших усилий находится техника биполярного применения, как наиболее безопасная и открывающая новые возможности применения электрохирургии.

Сегодня мы предлагаем такие инновационные биполярные продукты, как ножницы marCut[®], инструменты для лигирования сосудов marClamp[®] и marSeal[®] или лапароскопические инструменты marLap.

ME 402

Профессиональный аппарат для многофункциональной электрохирургии

Универсальная электрохирургическая система ME 411 удовлетворяет самым высоким требованиям пользователей и обеспечивает максимальную безопасность, как для пользователей, так и для пациентов.

Maxium® предлагает четыре выхода с одновременным подключением до 5 различных инструментов для автоматического, ручного или управления от ножной педали, позволяет использовать один аппарат для всех возможных хирургических задач.

При использовании совместно с аргоновым блоком и тележкой, ME 402 maxium® составит идеальную систему для аргоноплазменной хирургии. В такой комплексной системе аргоновый блок maxium® Veamer полностью управляется через панель управления электрокоагулятора.

В этой конфигурации генератор maxium®, аргоновый блок maxium® Veamer и тележка maxium® Cart оптимально сочетаются, образуя совершенную и не имеющую аналогов многофункциональную электрохирургическую систему для использования в операционных.



Максимальная мощность	400 Вт
Максимальная режущая мощность	400 Вт
Максимальная мощность коагуляции	320 Вт
Система безопасности пациента	PCS, NE индикатор
Оптическое управление	Quick Step

maxium®



- Управление всеми функциями и настройками одной поворотной рукояткой "Quick Step" с оптической системой.
- Самый большой цветной дисплей из имеющихся на рынке электрохирургических аппаратов обеспечивает отличное отображение всех параметров.
- Русскоязычный интерфейс и меню.
- Система контроля пациента PCS с индикацией в реальном времени степени контакта и типа нейтрального электрода.
- Специальный «детский» режим - при подключении детского нейтрального электрода исключаются неиспользуемые режимы и ограничивается мощность.
- Возможность одновременной работы двух хирургов в монополярном режиме на разных операционных полях.
- Программирование аппарата maxium® с созданием до 99 пользовательских программ, которые могут сохраняться по медицинским дисциплинам, показаниям или просто по имени пользователя.
- Более 40 разных режимов резания и коагуляции для всех областей медицины.
- Два монополярных и два биполярных выхода с возможностью подключения до 5 инструментов одновременно.
- Монополярное резание с подавлением искрообразования мощностью до 400 Ватт.
- Биполярное резание с использованием ножниц marCut®.
- Монополярная и биполярная коагуляция с автоматическими функциями.
- Фракционированные режимы для эндоскопии.
- Биполярная система лигирования сосудов marClamp®.
- Система биполярного лигирования и рассечения сосудов marSeal®.
- Биполярный режим резания и коагуляции для биполярной резекции (TUR-P, TCR).
- Аргоно-плазменная коагуляция с использованием блока maxium® Beamer.
- Тележка для размещения аргоновых баллонов и всего вспомогательного оборудования maxium® Cart.
- Эвакуатор дыма marVAC® предлагает защиту от частиц, вирусов, газов и канцерогенных веществ, способных попасть в легкие.
- Универсальные разъемы для инструментов различных производителей.

ME 411

Максимальная безопасность благодаря передовой концепции

Универсальная электрохирургическая система ME 411 удовлетворяет самым высоким требованиям пользователей и обеспечивает максимальную безопасность, как для пользователей, так и для пациентов.



Передовая концепция “динамического управления характеристиками” гарантирует наилучшие результаты резания и коагуляции при выполнении любых задач – независимо от сопротивления ткани.

Два отдельных генератора для одновременного использовать монополярной и биполярной техники на разных операционных полях (двойное применение). Это позволяет двум хирургам работать совершенно независимо в монополярном и биполярном режиме, что имеет большое значение, например в кардиохирургии.



- Два независимых генератора для одновременной работы на разных операционных полях.
- Два монополярных и один биполярный разъем для одновременного подключения трех инструментов.
- Система контроля пациента (PCS) для определения степени контакта двойного нейтрального электрода. При недостаточном контакте нейтрального электрода с кожей пациента подается визуальный сигнал предупреждения, и одновременно блокируется выходной ток.
- Система контроля ошибок PIN и самотестирование всех функций аппарата и инструментов при включении аппарата с индикацией возникающих ошибок предотвращают неправильную работу.
- Автоматическая регулировка выходной мощности для различных скоростей резания и сопротивлений ткани.
- Универсальные монополярные разъемы для инструментов с коаксиальной и трехштырьковой вилками.
- Одиннадцать режимов работы, оптимизированных для конкретных условий, включая два специальных урологических режима.
- В сочетании с аргонным блоком фирмы Martin (MABS) аппарат ME 411 предоставляет все возможности и преимущества аргонплазменной хирургии.
- Целый ряд биполярных режимов, включая режимы биполярного резания для использования биполярных ножниц marCut.
- Прогрессивная регулировка мощности посредством поворотного переключателя дает возможность точного дозирования, как в верхнем, так и в нижнем диапазоне, обеспечивая, таким образом, универсальное применение устройства.

Максимальная мощность	до 320 Вт
Режимы работы	
Чистое резание	320 Вт
Смешанное резание	320 Вт
Чистое резание в жидких средах (TUR)	320 Вт
Смешанное резание в жидких средах 2	320 Вт
Глубокая контактная коагуляция	250 Вт
Поверхностная контактная коагуляция	150 Вт
Спрей коагуляция	120 Вт
Биполярное чистое резание	80 Вт
Биполярное смешанное резание	80 Вт
Биполярная коагуляция	80 Вт

ME MB 3



Универсальный
электрохирургический
аппарат с выходной
мощностью до 400 Вт.



В сочетании с аргоновым блоком фирмы Martin (MABS) аппарат ME MB 3 предоставляет все возможности и преимущества аргоно-плазменной хирургии.

Очень эффективный режим Spray Coag позволяет коагулировать ткани “бесконтактно”, с помощью аргоновой плазмы, для равномерного гемостаза с минимальной карбонизацией, а также улучшает заживление раны и существенно уменьшает риск перфорации.

- Система контроля пациента (PCS) для определения степени контакта двойного нейтрального электрода. При недостаточном контакте нейтрального электрода с кожей пациента подается визуальный сигнал предупреждения, и одновременно блокируется выходной ток.
- Самотестирование всех функций аппарата и инструментов при включении аппарата.
- Автоматическая регулировка выходной мощности для различных скоростей резания и сопротивлений ткани.
- Универсальные монополярный и биполярный разъемы для инструментов с коаксиальной и штырьковой вилками.
- Эндо режим “endo-mode” позволяет осуществлять частичные управляемые разрезы, и предназначен для работы с тканями низкого сопротивления в эндоскопии (например, папиллотомии или полипэктомии).
- Два различных режима монополярного резания - для мягкого рассечения тканей без коагуляции и смешанного резания с краевым коагуляционным эффектом.
- Аргоно-плазменная коагуляция для поверхностного гемостаза.
- Спрей коагуляция, особенно хорошо подходит для гемостаза в трансуретральной резекции.
- Биполярная коагуляция, активируемая автоматически либо через ножную педаль.
- Цифровая индикация выходной мощности.
- Прогрессивная регулировка мощности посредством поворотного переключателя дает возможность точного дозирования, как в верхнем, так и в нижнем диапазоне, обеспечивая, таким образом, универсальное применение устройства.

Максимальная мощность	до 400Вт
Режимы работы	
Чистое резание	400 Вт
Смешанное резание	300 Вт
Супер смешанное резание	200 Вт
Усиленное препарирование	120 Вт
Эндо режим Endo mode.	100 Вт
Контактная коагуляция	250 Вт
Спрей коагуляция.	120 Вт
Биполярная коагуляция.	100 Вт



ME MB 1

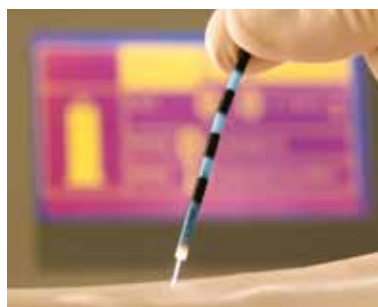
Концепция аппарата ME MB 1-Endo: универсальность, простота применения и экономическая эффективность.



Несмотря на то, что этот аппарат специально разработан для эндоскопических целей, он также успешно может применяться во всех областях хирургии.

Режим резания “endo-mode” позволяет выполнять разрезы по частям, контролируя их, и предназначен для работы с тканями низкого сопротивления в эндоскопии (например, папиллотомии или полипэктомии).

В сочетании с аргоновым блоком фирмы Martin (MABS) аппарат ME MB 1-Endo предоставляет все возможности и преимущества аргоно-плазменной хирургии. Очень эффективный режим Spray Coag позволяет коагулировать ткани “бесконтактно”, с помощью аргоновой плазмы, для равномерного гемостаза с минимальной карбонизацией, а также улучшает заживление раны и существенно уменьшает риск перфорации.



- Система контроля пациента (PCS) для определения степени контакта двойного нейтрального электрода.
- Самотестирование всех функций аппарата и инструментов при включении аппарата.
- Универсальный монополярный разъем для инструментов с коаксиальной и трехштырьковой вилками.
- Автоматическая регулировка выходной мощности для различных скоростей резания и сопротивлений ткани.
- Режим Endo-mode для эндоскопических применений.
- Два различных режима монополярного резания - для мягкого рассечения тканей без коагуляции и смешанное резание с краевым коагуляционным эффектом.
- Аргоно-плазменная коагуляция для поверхностного гемостаза.
- Спрей коагуляция, особенно хорошо подходит для гемостаза в трансуретральной резекции.
- Биполярная контактная коагуляция, управляемая с педалями.
- Прогрессивная регулировка мощности посредством поворотного переключателя дает возможность точного дозирования, как в верхнем, так и в нижнем диапазоне, обеспечивая универсальное применение.

Максимальная мощность	до 400 Вт
Режимы работы	
Чистое резание	400 Вт
Смешанное резание	300 Вт
Эндо режим Endo mode	100 Вт
Контактная коагуляция	250 Вт
Спрей коагуляция с аргоном и без	120 Вт
Биполярная коагуляция	100 Вт

ME 102

Электрохирургический аппарат идеально подходящий для широкого спектра процедур в амбулаторных клиниках и операционных, а также поликлинических отделениях больницы.



Аппарат обеспечивает два режима монополярного резания, монополярной и биполярной коагуляции, что позволяет применять его при хирургических вмешательствах в гинекологии, проктологии, косметологии, челюстно-лицевой хирургии, ЛОР, пластической хирургии, а также в микрохирургии.



- Функция MICRO для всех режимов позволяет прецизионно дозировать выходную мощность.
- Автоматическая регулировка выходной мощности для различных скоростей резания и сопротивлений ткани.
- Система контроля контакта нейтрального электрода и простота использования обеспечивают максимальную безопасность пациента.
- Два различных режима монополярного резания - для мягкого рассечения тканей без термического ожога и для рассечения тканей с краевым коагуляционным эффектом.
- Управление при помощи рукоятки или ножной педали.
- Функция памяти последнего режима работы.
- Режим автоматической биполярной коагуляции для работы без использования ножной педали.

Максимальная выходная мощность	100 Вт
Режимы работы	
Чистое резание	100 Вт
Смешанное резание	90 Вт
Контактная коагуляция	70 Вт
Биполярная коагуляция	80 Вт

Minicutter

Новый компактный аппарат для монополярных и биполярных методов электрохирургии.

Рабочая частота	1.2 МГц
Максимальная выходная мощность	80 Вт
Режимы работы	
Чистое резание	80 Вт
Смешанное резание	70 Вт
Контактная коагуляция	70 Вт
Спрей-коагуляция	60 Вт
Биполярная коагуляция	70 Вт



Универсальный радиочастотный электрохирургический аппарат Minicutter применяется в широком диапазоне, удовлетворяя потребности как частнопрактикующих хирургов, так и клиник в целом.

Компактный и мощный аппарат оснащен пятью различными режимами работы - два для резания и три для коагуляции, которые являются универсальными и подходят для решения различных медицинских задач.

Аппарат прекрасно адаптирован для проведения малых хирургических вмешательств и амбулаторной гинекологии.



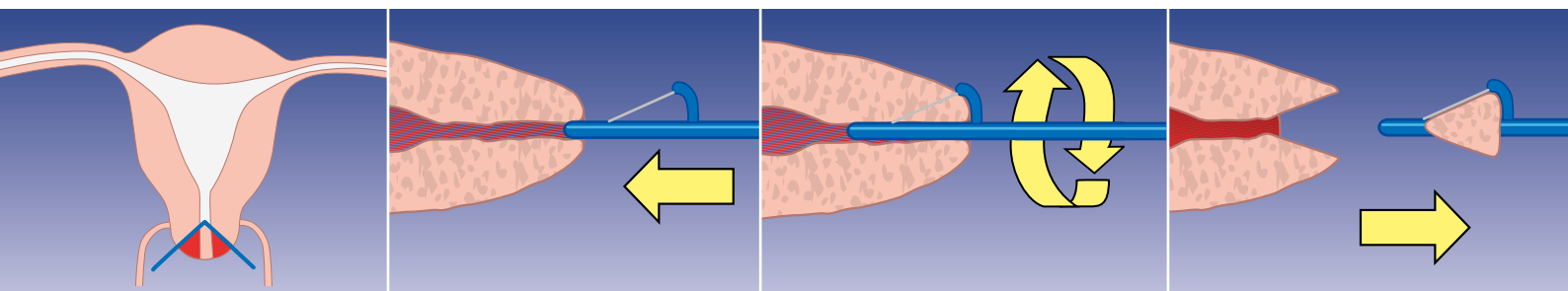
Монополярный режим Чистого резания обеспечивает наиболее гладкое и ровное рассечение тканей, такое же, как при использовании классического скальпеля. Если ожидается сильное кровотечение во время проведения резекции, то его можно предотвратить, используя режим Смешанного резания.



В частности, используя электрод для конизации по Скарфи, хирурги добиваются превосходных результатов с минимальными затратами.



В монополярном режиме работы доступна спрей-коагуляция, которая идеально подходит для безконтактной коагуляции паренхиматозных органов и остановки диффузных кровотечений.



MD 62

Простой и надежный электрохирургический аппарат для легкой и надежной работы. По своей функциональности и техническим характеристикам этот аппарат нашел свое применение в стоматологии, дерматологии и косметической хирургии.



Аппарат может работать в монополярных режимах резания и коагуляции специально адаптированных под различное сопротивление тканей, а также для работы с заземлением кресла пациента (монотерминальный режим) без использования нейтрального электрода – и это высоко оценят пациенты.



- Два режима работы – резание и коагуляция.
- Управление при помощи рукоятки или ножной педали.
- Работа без нейтрального электрода.



Сферы применения электрохирургического аппарата MD 62:

Гингивэктомия.

Вскрытие острых или субпериостальных абсцессов Биопсии.

Десенсибилизация открытой шейки зуба.

Хирургическое лечение аномальных уздечек.

Создание поддесневой канавки для точного протезирования.

Удаление глубоко укорененных мускульных и связочных пучков в преддверии рта.

Гемостаз с использованием тока ВЧ.

Лечение внутрикостных зубодесневых карманов.

Хирургическое удаление пролиферативных тканей слизистой оболочки после удаления зуба или других вмешательств.

Стерилизация корневого канала пульпы зуба.

Хирургическое удаление новообразований слизистой оболочки.

Экссцизия губных фибром.

Вскрытие/отделение слизистой оболочки в остеопластических процедурах (костная коррекция).

Удаление и выравнивание гипертрофических десен.

Максимальная мощность	50 Вт
Режимы работы	
резание	50 Вт
контактная коагуляция	30 Вт

marVAC®

*Лучшая видимость и максимальная безопасность
операционного поля - проблема хирургического дыма в прошлом!*



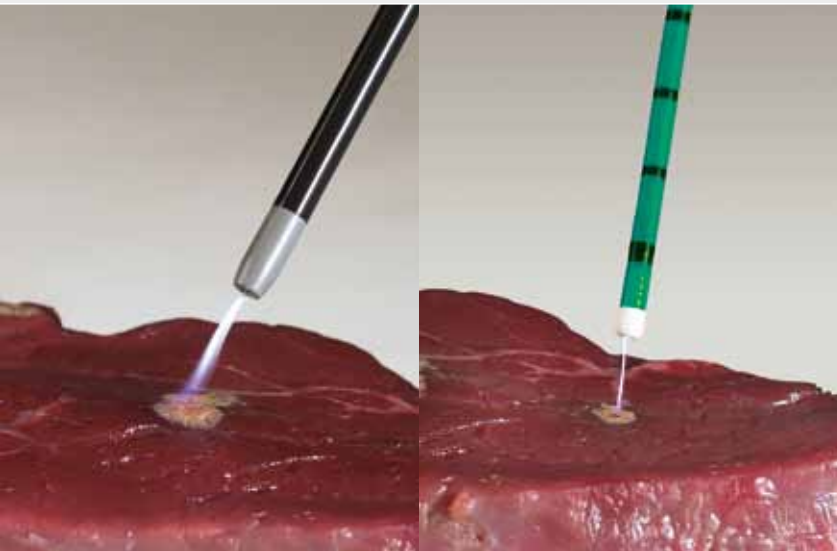
*В KLS Martin накоплен громадный опыт
в области лазерной и электрохирургии.
С инновационной системой эвакуации дыма
marVAC® KLS Martin устанавливает новый
стандарт в эвакуации хирургического дыма.*

*В последнее время спрос на аппараты
с возможностью удаления дыма
непосредственно из области операционного
поля значительно возрос.*

*Эвакуатор дыма marVAC® с нашими
высокочастотными генераторами -
надежные партнеры в Вашей операционной.*

Убедитесь сами!

Martin Argon Beamer System



В аргоно-плазменной хирургии аргон ионизируется высокочастотным током, в результате чего образуется поток плазмы.

Применение аргоновой плазмы к кровоточащим тканям позволяет получить однородную, превосходно скоагулированную структуру.

Аргоновая коагуляция способствует быстрому гемостазу и особенно эффективна при диффузных кровоизлияниях. Вследствие, потеря крови сокращается и уменьшается продолжительность операции.

Малые величины подаваемого напряжения на рабочее окончание делают возможным использование MABS в эндоскопических операциях.

Зонд-петля для системы MABS позволяет удалять полипы с одновременной коагуляцией зоны диссекции.

Основное преимущество этих зондов - нет необходимости менять инструмент после диссекции. Все, что вы должны сделать - это втянуть петлю внутрь инструмента и использовать его уже как обычный аргоноплазменный зонд.



marSeal IQ



marSeal IQ

marSeal Slim IQ

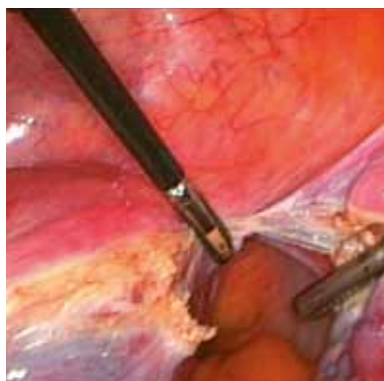
marSeal 5 IQ



marSeal и maXium® - биполярная система лигирования сосудов, в том числе, для лапароскопических операций.

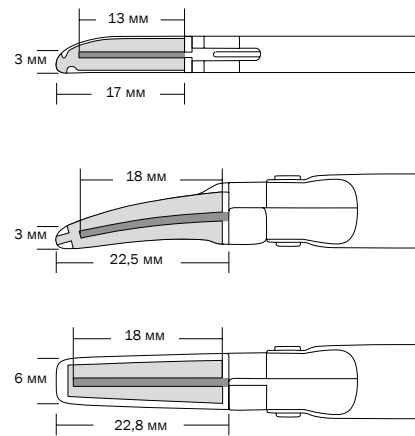
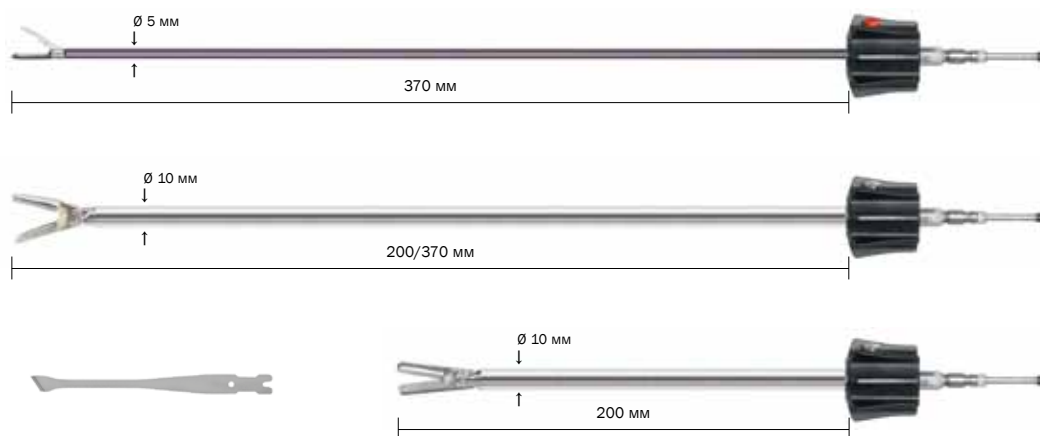


- Диссекция
- Коагуляция
- Резание



Инструменты marSeal IQ - универсальны. Благодаря модульной конструкции и различной длины стержня marSeal могут использоваться как при проведении лапароскопических операций, так и в открытой хирургии.

Инструменты marSeal IQ позволяют коагулировать вены, артерии и связки быстро и надежно. Кроме того, инструменты оснащены интегрированным лезвием, которым может осуществляться диссекция коагулируемого участка ткани без замены инструментов.



marLap

Биполярная коагуляция в лапароскопии



marLap[®] - биполярная коагуляция в лапароскопии. Для эндоскопических задач особенно важным является быстрый и надежный гемостаз. Для этого компания KLS Martin разработала целый ряд сменных электродов:

marLap Clamp - особенно хорошо подходит для коагулирования сосудов и прядей тканей.

marLap Maryland - предназначен, в основном, для рассечения и коагулирования.

marLap Cut - позволяет производить механическое резание одновременно с гемостазом.



83-585-03-04
marLap[®] Cut



83-585-06-04
marLap[®] Maryland



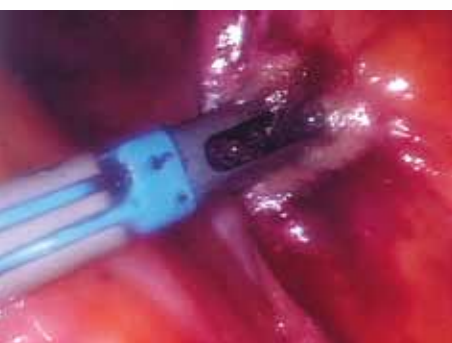
83-585-05-04
marLap[®] Clamp



83-585-07-04
marLap[®] Clamp



83-585-00-04
340 mm, Ø 5 mm
marLap[®] handle with shaft



marCut



marCut[®] - это биполярные ножницы Martin для открытой хирургии, используемые для резания, рассечения и коагуляции.

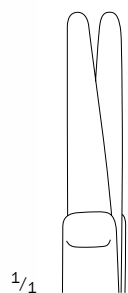
Они обеспечивают быстрое и безопасное рассечение тканей с одновременным гемостазом. Для гарантированно оптимальных результатов электрокоагулятор ME 402 maxium[®] имеет специальный режим для использования с биполярными ножницами компании Martin.



Standard version



80-570-18-04
marCut[®] Standart
18 см / 7"



80-570-18-04
18 см / 7"



80-570-21-04
21 см / 8 3/8"



80-570-23-04
23 см / 9"



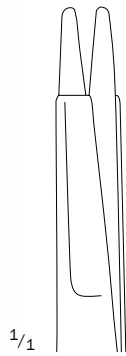
80-570-28-04
28 см / 11"

Slim model
Slim Line



1/2

80-571-18-04
marCut® SL
18 cm / 7"



1/1



1/1

80-571-18-04
18 cm / 7"



80-571-14-04
21 cm / 8 1/2"



80-571-21-04
23 cm / 9"

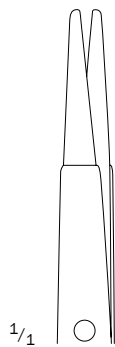


80-571-28-04
28 cm / 11"

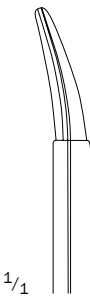
Slim model
Super Slim
Line



80-572-13-04 - 80-572-17-04
marCut® SSL

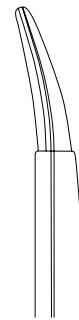


1/1

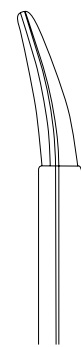


1/1

80-572-13-04
13 cm / 5 1/8"



80-572-14-04
14 cm / 5 3/8"



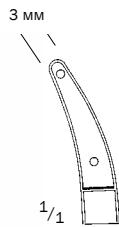
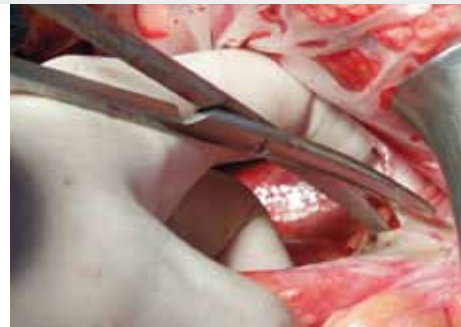
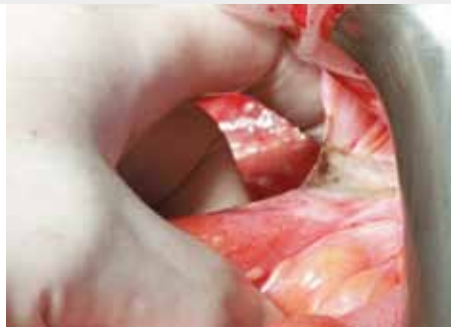
80-572-17-04
17 cm / 6 5/8"

marClamp IQ

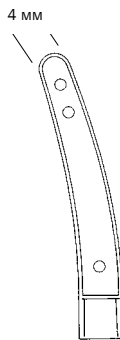


marClamp® IQ

marClamp® - биполярная система лигирования сосудов для использования в открытой хирургии.



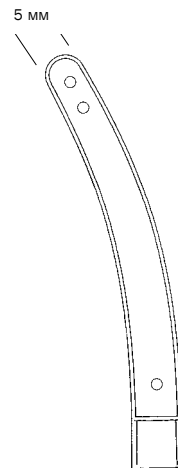
80-975-16-04
18 см / 6"



80-975-18-04
18 см / 7"



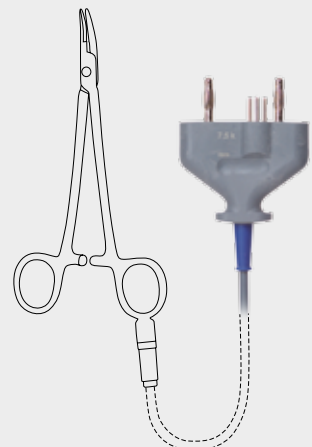
80-975-23-04
23 см / 9"

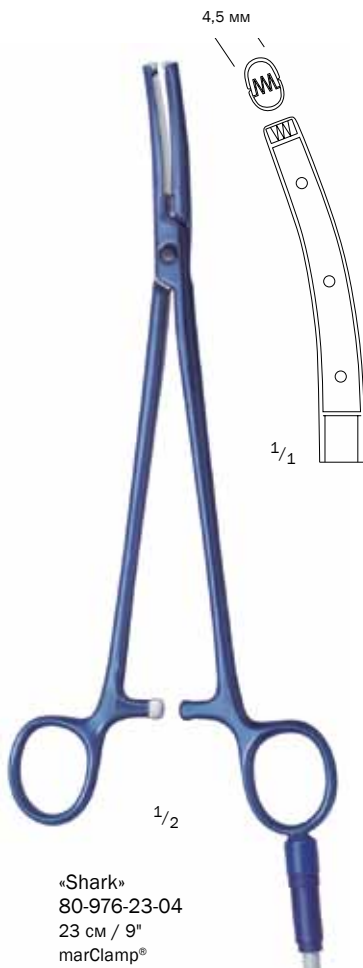


80-975-28-04
28 см / 11"

marClamp® IQ

- Plug & Play - интеллектуальные щипцы для биполярной коагуляции сосудов с функцией идентификации инструмента.
- Высокочастотный генератор maxium® - автоматически устанавливает необходимые настройки режима воздействия и величину мощности.

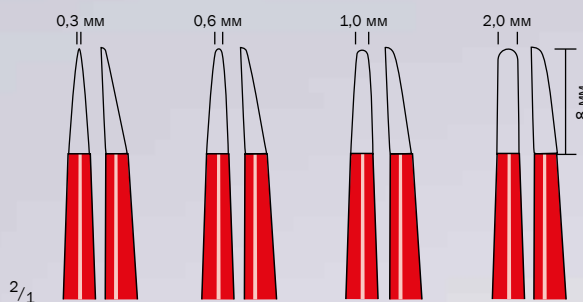




NON-STICK red

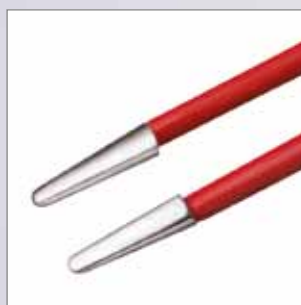
Разнообразие моделей

Новые антипригарные биполярные пинцеты NONSTICK red KLS Martin доступны во всех обычных размерах для самых разных областей использования.



Наконечники пинцета

Изготовленные с высочайшей точностью наконечники пинцета имеют различный размер для чрезвычайно аккуратных манипуляций.



marSIGHT

Специальная геометрия наконечников пинцета позволяет Вам захватывать ткань с предельной точностью.



revolutionary ergonomic design



Направляющий механизм

Направляющий механизм пинцетов гарантирует точное и параллельное закрытие браншей и предотвращает “расползание” наконечников, что, в свою очередь, снижает усталость кисти.



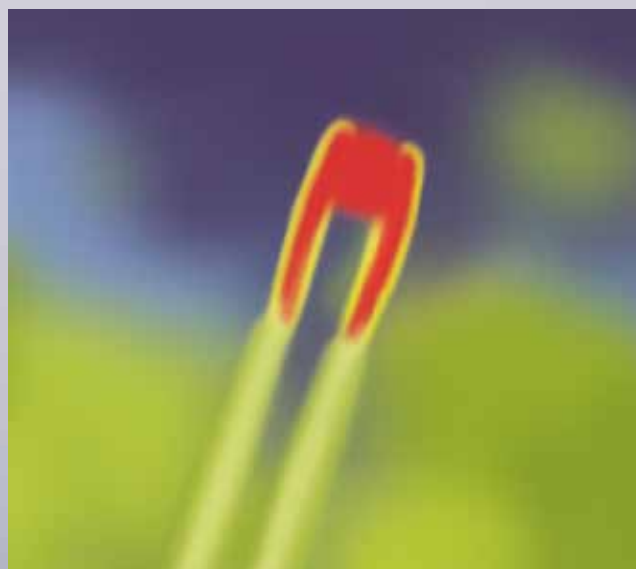
Соединение

Биполярные пинцеты NON-STICK red могут быть использованы с любым доступным ВЧ электрохирургическим генератором. Для этого имеются специальные кабели.



marGRIP

Эргономичная и большая рифленая поверхность браншей для комфортного удерживания.



Улучшенная теплопроводность

Характерная особенность пинцетов - полированные наконечники из сплава благородных металлов обеспечивают превосходную теплопроводность. Благодаря этой особенности биологическая ткань больше не прилипает к пинцету.

Тепло отводится от наконечника быстро и эффективно. К тому же, антипригарные пинцеты NON-STICK прослужат вам дольше благодаря тому, что их наконечники целиком изготовлены из благородного сплава, а не только покрыты.

Инновации в хирургии - наша страсть.

Миллиметр за миллиметром к успеху.

**Микроинструменты –
максимальная точность в
наиболее деликатных
операциях.**

Решение в растворении.

**Система рассасывающихся
имплантатов SonicWeld Rx®.**

Специально для операций остеосинтеза.

Пластины, винты, сетки.

Всегда идеальное соответствие.

**Индивидуально
разработанные
имплантаты.**

Нужное всегда под рукой.

**Инновационные системы
для остеосинтеза.**



Хорошее всегда приходит сверху.

Операционные светильники marLED®
и потолочные консоли Independant®.

980 нм для широкого спектра применений.

Чрезвычайно деликатный диодный
лазер diomax®.

Универсальная система
для электрохирургии.

Простой в использовании
электрокоагулятор maxium®.

Ножницы, зажимы, скальпели.

16.000 инструментов –
сделано в Германии.

Максимальная безопасность
Ваших наборов инструментов.

Контейнеры для стерилизации
MicroStop®.

KLS Martin Group

Karl Leibinger GmbH & Co. KG
78570 Mühlheim · Germany
Tel. +49 74 63 838-0
info@klsmartin.com

KLS Martin GmbH + Co. KG
79224 Umkirch · Germany
Tel. +49 76 65 98 02-0
info@klsmartin.com

Stuckenbrock Medizintechnik GmbH
78532 Tuttlingen · Germany
Tel. +49 74 61 16 58 80
verwaltung@stuckenbrock.de

Rudolf Buck GmbH
78570 Mühlheim · Germany
Tel. +49 74 63 99 516-30
info@klsmartin.com

KLS Martin France SARL
68000 Colmar · France
Tel. +33 3 89 21 66 01
france@klsmartin.com

Martin Italia S.r.l.
20871 Vimercate (MB) · Italy
Tel. +39 039 605 67 31
italia@klsmartin.com

Martin Nederland/Marned B.V.
1270 AG Huizen · The Netherlands
Tel. +31 35 523 45 38
nederland@klsmartin.com

KLS Martin UK Ltd.
Reading RG1 3EU · United Kingdom
Tel. +44 (0) 1189 000 570
uk@klsmartin.com

Nippon Martin K.K.
Osaka 541-0046 · Japan
Tel. +81 6 62 28 90 75
nippon@klsmartin.com

KLS Martin L.P.
Jacksonville, FL 32246 · USA
Tel. +1 904 641 77 46
usa@klsmartin.com

Gebrüder Martin GmbH & Co. KG
Representative Office
121471 Moscow · Russia
Tel. +7 499 792-76-19
russia@klsmartin.com

Gebrüder Martin GmbH & Co. KG
Representative Office
201203 Shanghai · China
Tel. +86 21 2898 6611
china@klsmartin.com

Gebrüder Martin GmbH & Co. KG
Representative Office
Dubai · United Arab Emirates
Tel. +971 4 454 16 55
middleeast@klsmartin.com

Gebrüder Martin GmbH & Co. KG
A company of the KLS Martin Group
Ludwigstaler Str. 132 · 78532 Tuttlingen · Germany
Postfach 60 · 78501 Tuttlingen · Germany
Tel. +49 7461 706-0 · Fax +49 7461 706-193
info@klsmartin.com · www.klsmartin.com

Российское представительство
Гебрюдер Мартин ГмбХ & Ко. КГ
Россия 121471, Москва
ул. Рябиновая, д.43, оф. 309
Тел./Факс +7 499 792 7619, +7 499 792 7653
info@klsmartin.ru www.klsmartin.com